



Universidad  
Autónoma  
de **Coahuila**

## BLOQUE 2

# LA CUENTA, TEORÍA DE LA PARTIDA DOBLE Y EL CATÁLOGO DE CUENTAS

# INTRODUCCIÓN AL BLOQUE 2

## **BLOQUE 2** **LA CUENTA, TEORÍA DE LA PARTIDA DOBLE Y EL CATÁLOGO DE CUENTAS**

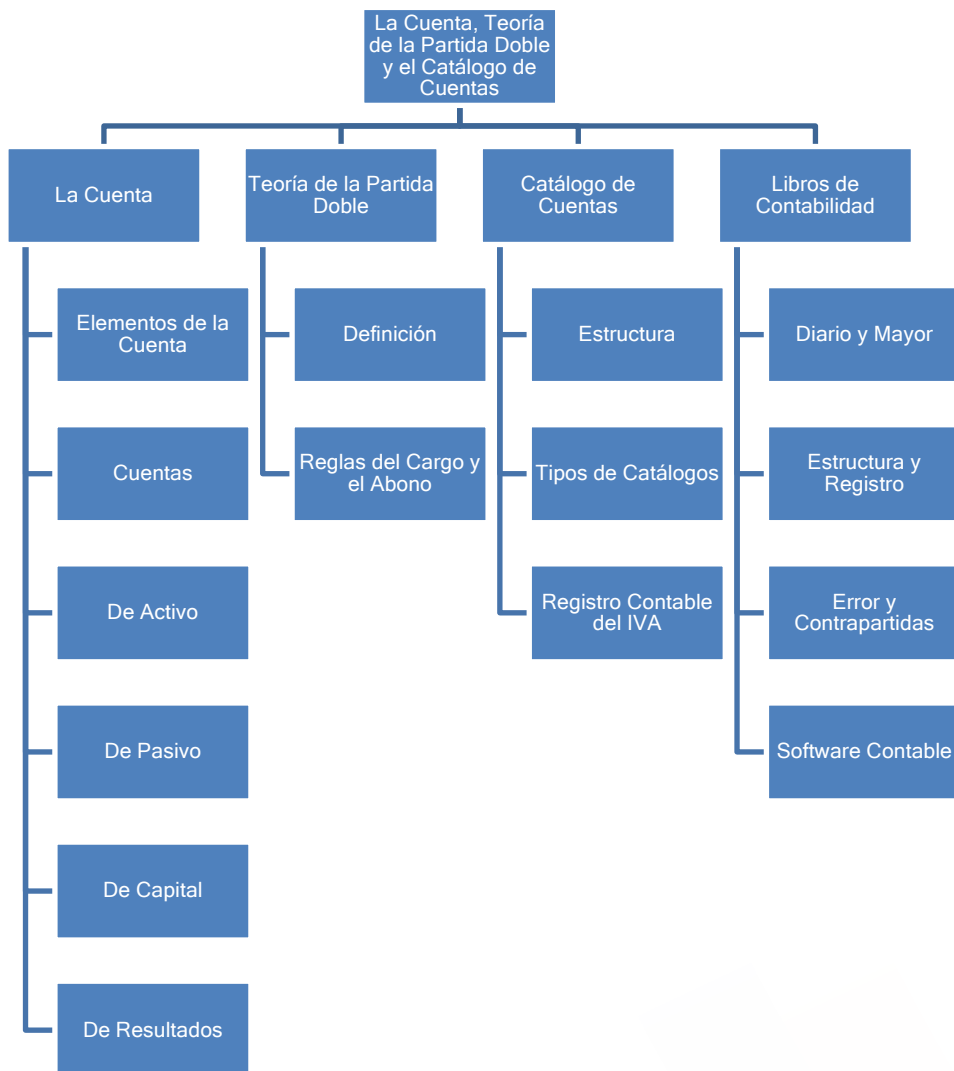
### **INTRODUCCIÓN AL BLOQUE**

En este bloque aprenderemos los conceptos y objetivos de la contabilidad, y podrás adquirir la habilidad de interpretar los Estados Financieros de una empresa o negocio para poder realizar la toma de decisiones, ya sea para el presente o con una visión a futuro.

### **OBJETIVO DEL BLOQUE**

Analizar el catálogo de cuentas y la teoría de la partida doble para llevar un registro contable en los libros de diario y mayor de forma manual y electrónica.

## MAPA DE CONTENIDO



## EVALUACIÓN DEL BLOQUE

EVALUACIÓN	VALOR
Actividad Formativa 2	1
Actividad Integradora 3	1
Actividad Integradora 4	7
<b>TOTAL</b>	<b>15 PUNTOS</b>