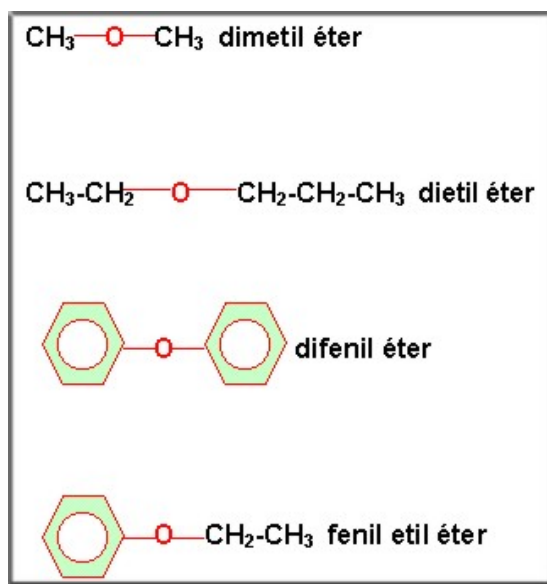


GRUPO FUNCIONAL DE ÉTERES

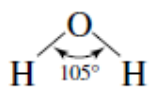
Los éteres se forman cuando dos radicales alquilo se unen mediante un átomo de oxígeno. Su fórmula general es:



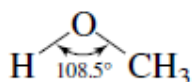
En donde R y R' pueden ser alifáticos o aromáticos.



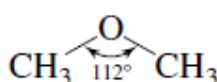
Se consideran derivados del agua, donde los dos hidrógenos se sustituyen por radicales alquilo. También pueden considerarse derivados de un alcohol, debido a que su enlace tiende a 180° .



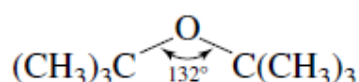
Agua



Metanol



Éter dimetílico

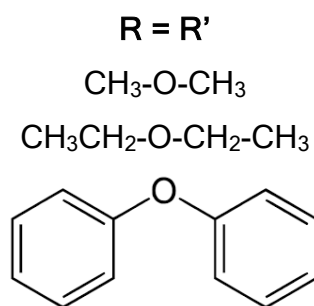


Éter di-*ter*-butílico

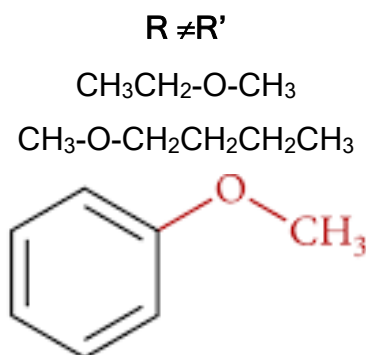
Clasificación de los éteres

De acuerdo con su estructura, los éteres pueden dividirse en dos clases:

- Éteres simétricos o simples: cuando los dos grupos alquílicos o arílicos que se encuentran unidos al oxígeno son idénticos.



- Éteres asimétricos o mixtos: cuando los dos grupos unidos al oxígeno son diferentes.



Referencias:

- García, Ana. (2008) Química del carbono. México. Umbral.
Chang, Raymond. (2002) Química. Séptima edición. Colombia. McGraw Hill.
Carey, Francis. (2007) Química orgánica. EUA. McGraw-Hill Interamericana.