

Función Cuadrática

Muchos estudiantes encuentran complicado resolver problemas en matemáticas y física debido a que el texto que los contiene se debe saber interpretar para poder dar respuesta a varias preguntas, tales como:

Una función cuadrática es aquella en que su variable está elevada al cuadrado y tiene la forma:

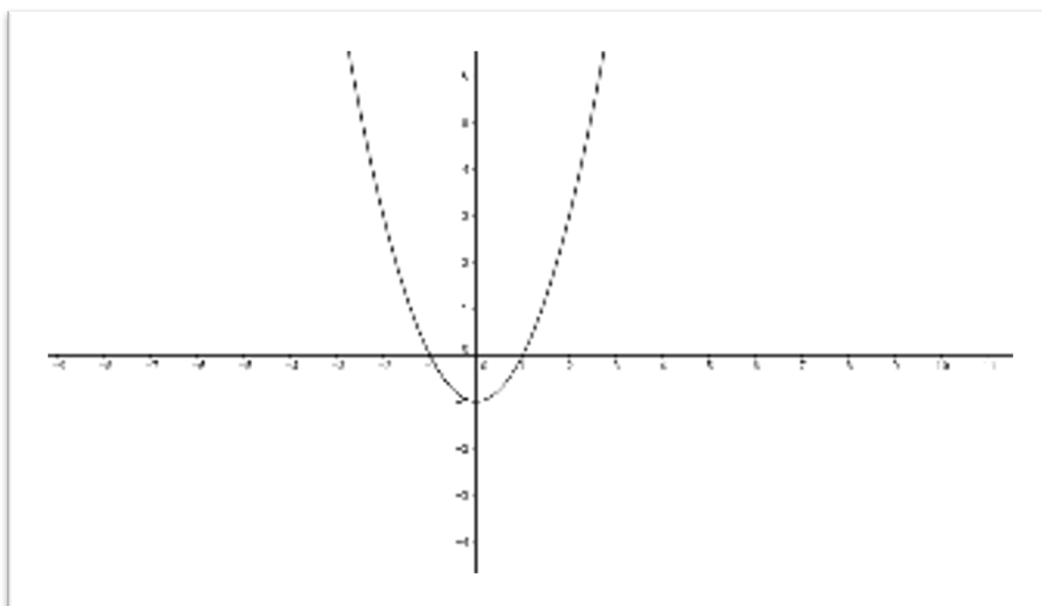
$$ax^2 + bx + c = 0$$

Donde a , b , c son coeficientes numéricos (constantes) y su gráfica ya no es una recta, es más bien una curva llamada parábola. Como apreciamos en los dos videos, estas parábolas las encontramos en los deportes, donde al lanzar un proyectil (Balón), este sigue una trayectoria, primero hacia arriba, y al alcanzar un punto máximo, inicia un descenso de forma gradual exactamente al revés de cuando hizo el ascenso.

Ejemplo: ¿Cuál de las siguientes gráficas representa la función $f(x) = -x^2 + 5$?

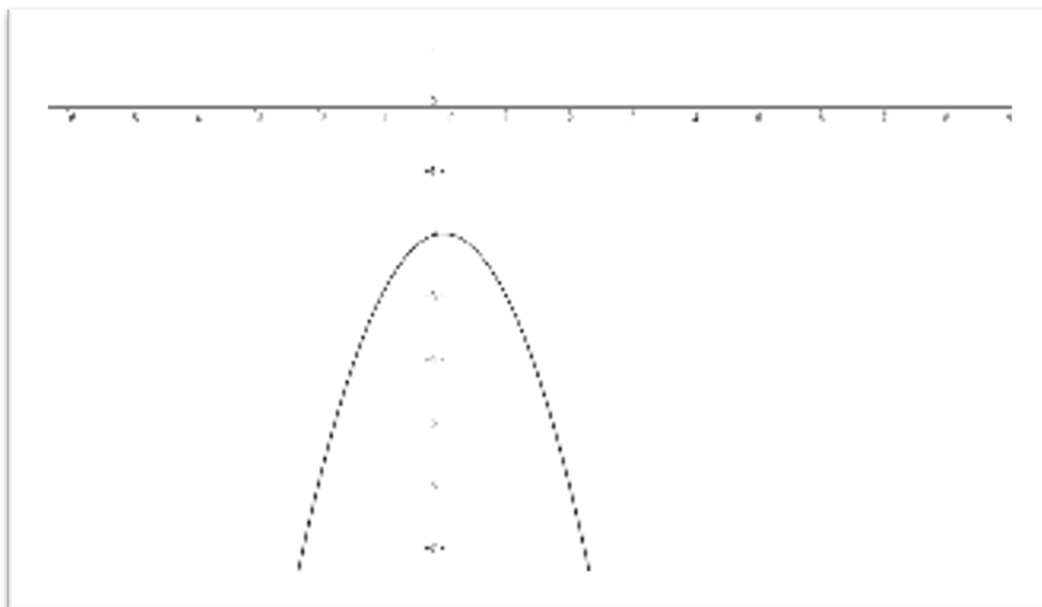
- (A) (B) (C) (D) (E)

(A)

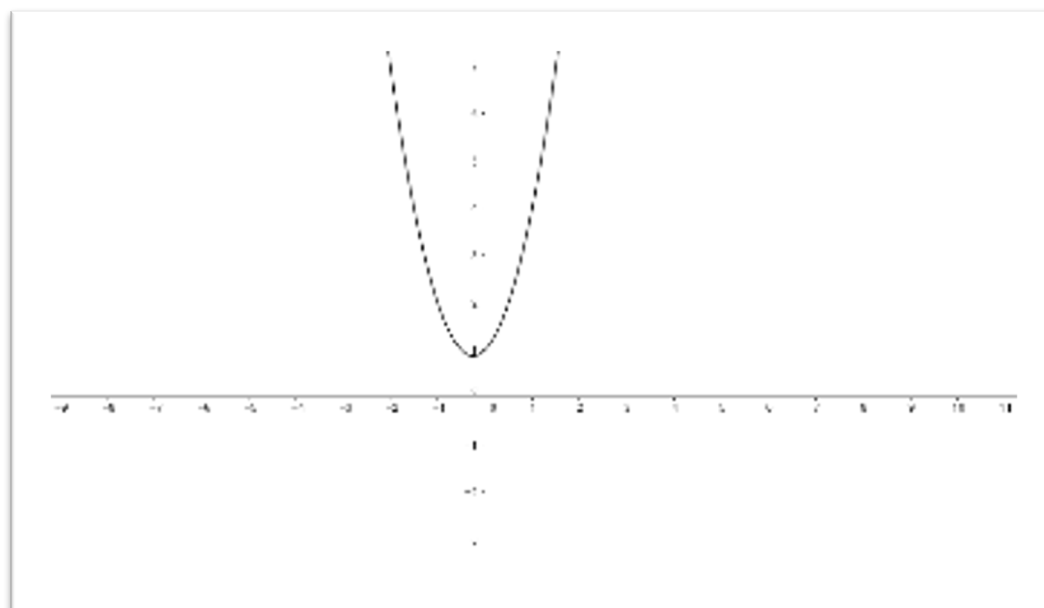


Función Cuadrática

(B)

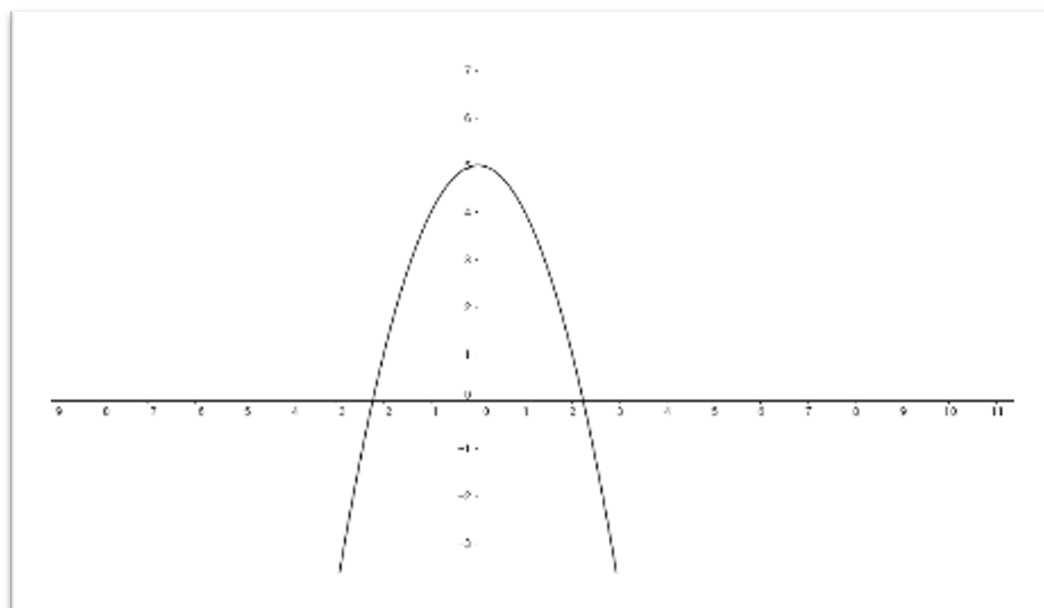


(C)



Función Cuadrática

(D)



(E)

