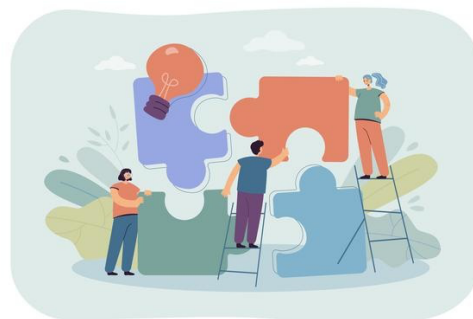


ORIENTACIÓN METODOLÓGICA

Hasta el momento hemos visto que la psicología industrial consiste en la aplicación de los métodos, acontecimientos y principios de la ciencia de la conducta humana a las personas en el trabajo.

Y como se habla de una ciencia de la conducta humana, eso nos lleva a que toda ciencia se basa de lo observable, de ahí su importancia empírica. Por ello sus procesos y resultados son objetivos.

Al decir que la psicología es una ciencia y por lo tanto es objetiva, nos lleva a decir que la observación hacia la conducta humana debe ser objetiva. Pero como hablamos de que la psicología industrial se encarga de aspectos internos y externos, la conducta externa es lo único que puede ser visto, oído y registrado con objetividad. Es por ello por lo que también se encarga de las dimensiones intangibles del ser humano, como lo son las motivaciones, las emociones, las ideas y los deseos.



Referencias:

Universidad Nacional Autónoma de México. (s.f.). Psicología del trabajo. Recuperado a partir de:
http://fcasua.contad.unam.mx/apuntes/interiores/docs/98/4/psico_trabajo.pdf