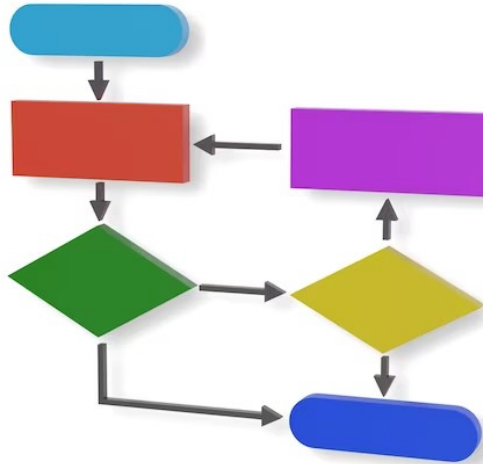


# DIAGRAMA DE FLUJO DE DATOS

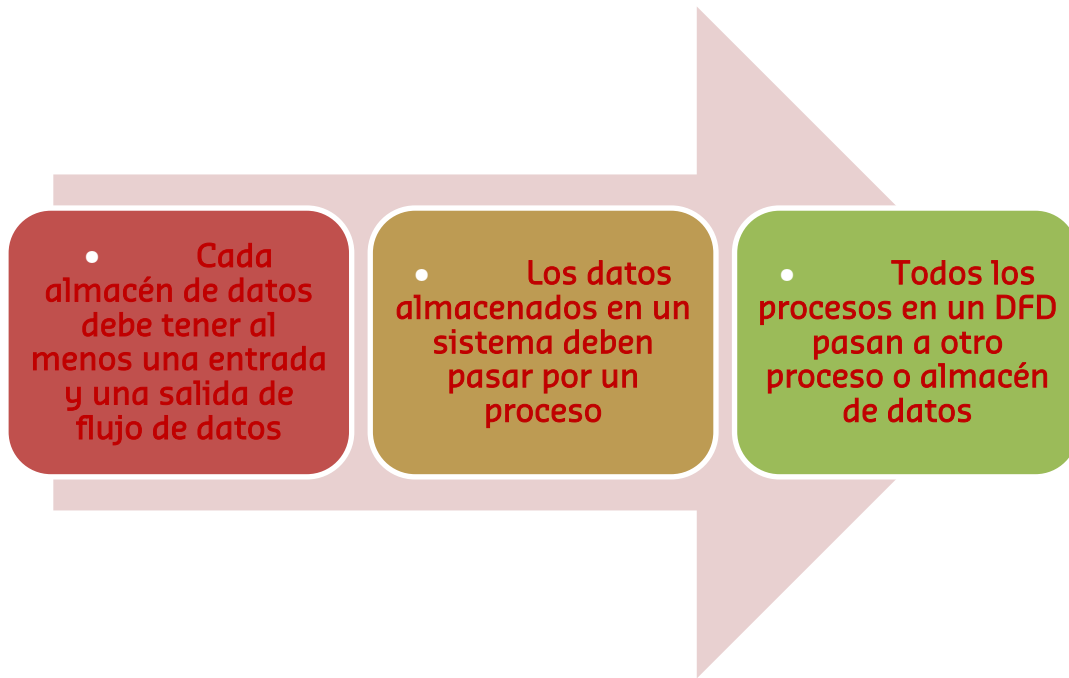
¿Qué es un diagrama de flujo de datos?



Un diagrama de flujo de datos (DFD) es el que muestra como fluye la información, trazando el proceso del sistema. Se utilizan símbolos como rectángulos, círculos y flechas, se agregan etiquetas de texto

para mostrar las entradas y salidas de los datos. Los diagramas de flujo pueden ser simples o complejos de acuerdo con los requerimientos del sistema y se emplean para modelar un sistema nuevo o actualizar uno existente. Al estar bien elaborado debe visualmente “decir y ser entendible” desde los desarrolladores hasta los directores.

## Reglas y consejos para el DFD



## Ejemplos de cómo se pueden usar los DFD

Los diagramas de flujo se pueden usar en una gran variedad de tipos de sistemas

### DFD en ingeniería de software:

- Fue en este tipo donde se dio el arranque en la década de 1970. Se enfocan en el planteamiento del desarrollo técnico

### DFD en análisis de negocios:

- Los analistas de negocios utilizan los DFD para realizar un análisis profundo en los sistemas ya existentes para encontrar deficiencias. Al utilizar un diagrama del proceso pueden identificar los pasos y enfocarse a cambiar el proceso ineficiente

### DFD en la reingeniería de procesos de negocios:

- Los DFD se pueden usar para modelar un flujo de datos mejor y más eficiente a través de un proceso de negocios. La reingeniería de procesos de negocios fue impulsada en la década de 1990 para ayudar a las organizaciones a reducir costos operativos, mejorar el servicio al cliente y competir mejor en el mercado

### DFD en el desarrollo ágil:

- En estos DFD se utilizan para comprender visualmente los requisitos de negocios y técnicas para planificar los pasos a seguir. Pueden ser una herramienta simple pero poderosa para la comunicación y colaboración a fin de enfocarse en un desarrollo rápido

### DFD en estructuras de sistemas:

- Los DFD se pueden utilizar para cualquier proceso para analizar a detalle, para mejorarlo en los aspectos técnicos

## Referencias:

QuÃ© es un diagrama de flujo de datos. (s.f.). Lucidchart.  
[https://www.lucidchart.com/pages/es/que-es-un-diagrama-de-flujo-de-datos#:~:text=Un%20diagrama%20de%20flujo%20de%20datos%20\(DFD\)%20traza%20el%20flujo,las%20rutas%20entre%20cada%20destino](https://www.lucidchart.com/pages/es/que-es-un-diagrama-de-flujo-de-datos#:~:text=Un%20diagrama%20de%20flujo%20de%20datos%20(DFD)%20traza%20el%20flujo,las%20rutas%20entre%20cada%20destino)

[https://img.freepik.com/fotos-premium/diagrama-flujo-colorido-ilustracion-3d\\_339569-152.jpg?w=740](https://img.freepik.com/fotos-premium/diagrama-flujo-colorido-ilustracion-3d_339569-152.jpg?w=740)