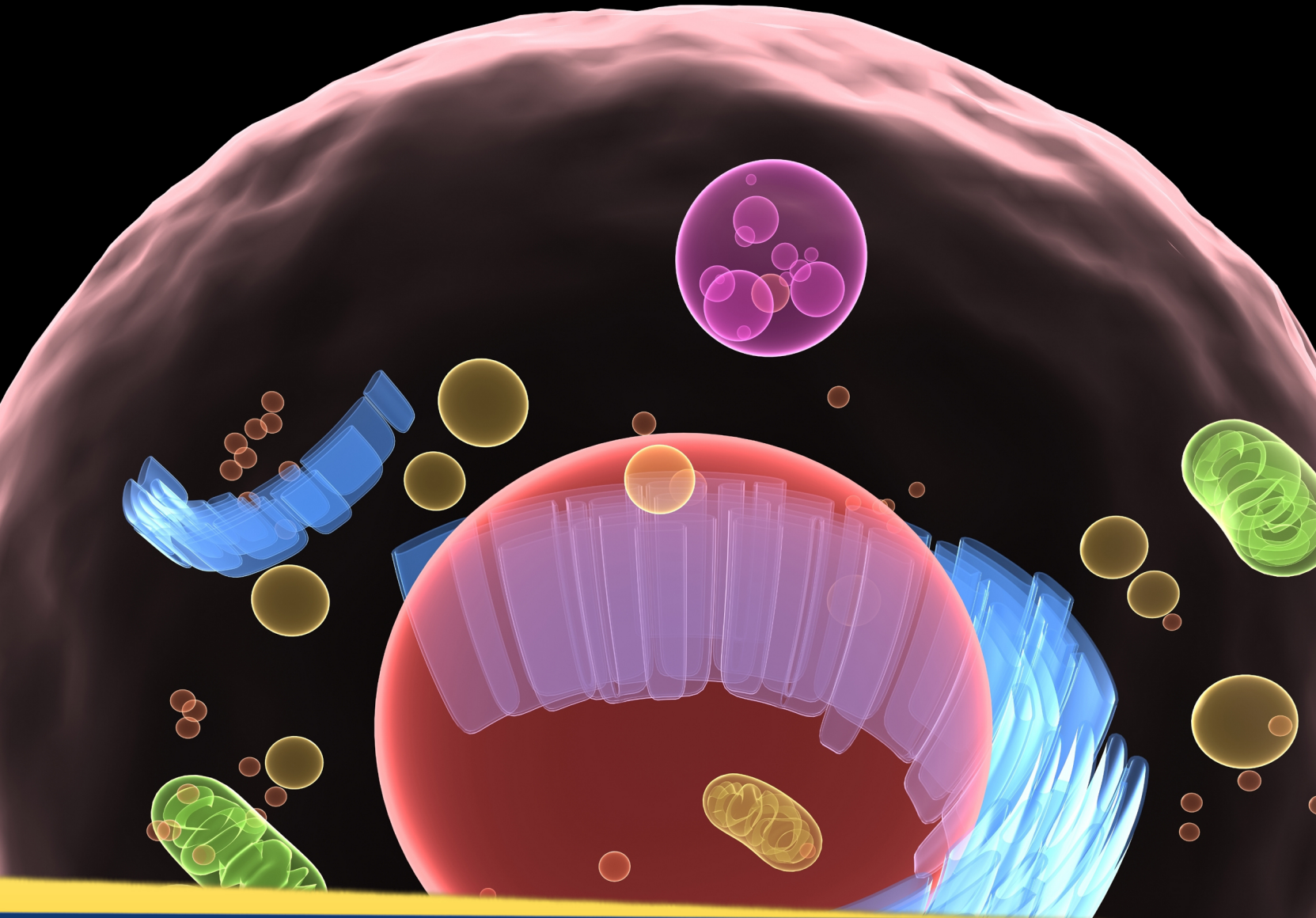




LA BIOLOGÍA COMO CIENCIA Y SUS BASES MOLECULARES



BLOQUE I

Introducción al Bloque I

INTRODUCCIÓN

Para adentrarnos en el estudio de la biología, es imprescindible empecemos por conocer el método de estudio y su desarrollo a través de los tiempos.

Te invitamos a conocer los compuestos, los cuales forman los seres vivos, a través de los cinco principales niveles de organización que son: el celular, el bioquímico, fisiológico, genético y tecnológico. Estamos iniciando este módulo de biología I; la Introducción a la Biología y las bases moleculares de la vida serán tus primeros temas. Verás cuán interesante es el estudio de esta ciencia.

COMPETENCIA GENERAL DEL BLOQUE

Aplica el método científico para identificar la relación que guardan los diferentes factores nutricionales y su implicación en un adecuado desarrollo, explicando lo anterior con juicio crítico.

Introducción al Bloque I

SABERES REQUERIDOS

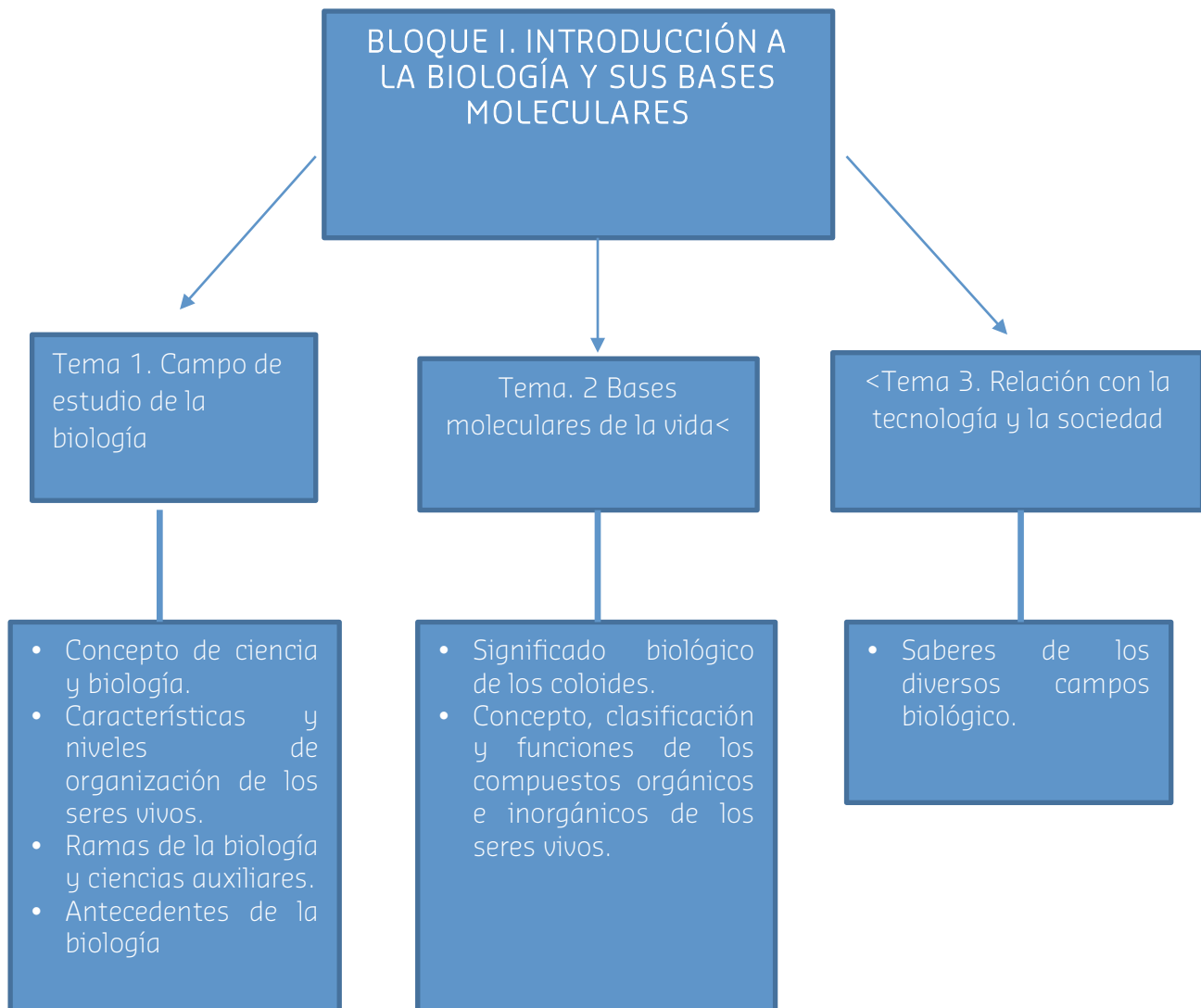
CONOCIMIENTOS	HABILIDADES	ACTITUDES Y VALORES
Concepto de ciencia y biología. Características y niveles de organización de los seres vivos. Ramas de la biología y ciencias auxiliares. Antecedentes de la biología. Método científico. Significado biológico de los coloides. Concepto, clasificación y funciones de los compuestos orgánicos e inorgánicos de los seres vivos.	Explica las características de los seres vivos y niveles de organización. Identifica el campo de estudio de las principales ramas y ciencias auxiliares. Destaca la importancia de las principales aportaciones biológicas a lo largo de la historia. Identifica los pasos del método científico. Distingue la organización molecular de los compuestos esenciales para la vida.	<ul style="list-style-type: none">- Vincula la biología como ciencia para propiciar el respeto por la vida humana y en todos los organismos.- Respeta, tolera y se responsabiliza sobre la interdisciplinariedad requerida para las actividades propuestas.- Realiza acciones para mantener el equilibrio ecológico de los seres vivos.- Hace aportaciones mediante los foros, mostrando respeto a las ideas de sus compañeros.

Introducción al Bloque I

<p>Saberes de los diversos campos biológicos.</p>	<p>Identifica la estructura de los principales compuestos orgánicos e inorgánicos de los seres vivos, relacionándolos con sus funciones.</p> <p>Aplica los conceptos teóricos en la selección de estilos de vida actual con relación a la obesidad.</p> <p>Identifica problemas y usos de la tecnología en el campo de la biología.</p> <p>Explica algunas propiedades del método científico y su aplicación en los factores nutricionales.</p> <p>Relaciona los factores nutricionales con un adecuado desarrollo.</p>	
---	---	--

Introducción al Bloque I

MAPA CONCEPTUAL



Introducción al Bloque I

EVALUACIÓN

Evaluación Bloque I	
Evaluación	Porcentaje
Consulta Prefijos y sufijos	2%
Mapa Mental	1%
Niveles Organización y Esquema	1%
Relación de Columnas	2%
Línea Del Tiempo	1%
Consulta y Tríptico	1%
Ensayo	1%
Cuestionamientos ADN	1%
Actividad Integradora Foto Galería y Nota Periodística	6% que corresponde al 15% de la Actividad Integradora del Módulo
Total	10%

Recuerda realizar la actividad integradora, los cuales serán revisadas en forma global.

Introducción al Bloque I

ACTIVIDADES DEL BLOQUE

Tema	Subtema	Actividad
Campo de estudio de la biología	Concepto de ciencia y biología	Consulta prefijos y sufijos.
	Características y niveles de organización de los seres vivos.	Mapa mental
		Niveles Organización y esquemas.
	Ramas de la biología y ciencias auxiliares.	Ejercicio Relación de Columnas
	Antecedentes de la biología.	Línea del tiempo.
		Consulta y tríptico.
Método científico.	Ensayo.	
Bases moleculares de la vida	Significado biológico de los coloides.	Ejercicio.

Introducción al Bloque I

	Concepto, clasificación y funciones de los compuestos orgánicos e inorgánicos de los seres vivos.	
Relación con la tecnología y la sociedad	Saberes de los diversos campos biológicos.	Foto galería.