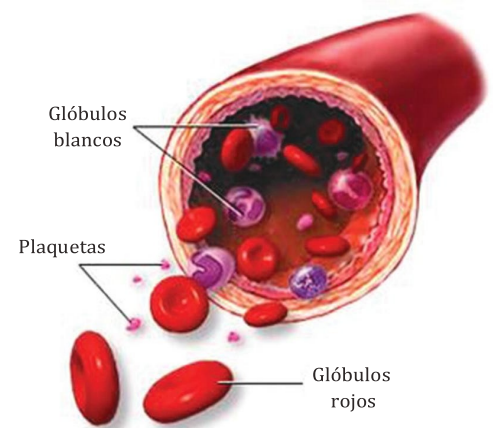


Sangre

La sangre tiene dos componentes principales:

- Un líquido llamado plasma, que comprende aproximadamente 55% del volumen de la sangre. Es muy rico en proteínas, entre las cuales destacan: la albúmina, los factores de la coagulación y las inmunoglobulinas.
- Células: glóbulos rojos, glóbulos blancos y plaquetas que se encuentran suspendidas en el plasma y constituyen alrededor de 45% del volumen de la sangre en los hombres y 40% en las mujeres. Una persona tiene cinco litros aproximadamente.

Los glóbulos rojos, también llamados hematíes o eritrocitos, son las células más numerosas de la sangre, se encargan de transportar el oxígeno desde los pulmones hasta el resto de los tejidos. La proteína que se encuentra en el interior y que une el oxígeno se llama hemoglobina. La hemoglobina es roja y es la que le da el color a la sangre.



Los glóbulos blancos, también llamados leucocitos, se encargan de defender el organismo contra el ataque de bacterias, parásitos y hongos.

Las plaquetas o trombocitos son fragmentos celulares que participan en la protección de la pared de los vasos sanguíneos formando un “tapón plaquetario” que impide el sangrado cuando existe alguna lesión y ayuda en la cicatrización de las heridas al producir diversas sustancias.