



# LA IGUALDAD CONTABLE Y EL ESTUDIO DE LA CUENTA

BLOQUE III  
UAdeC

# Introducción Bloque III

## **INTRODUCCIÓN AL BLOQUE**

En este bloque comprenderás y analizarás las fuentes de recursos que puede llegar a tener una empresa o negocio, además de sus propias fuentes internas y externas. Analizarás y desarrollarás el concepto de la cuenta, elementos de la cuenta, cuentas de mayor o cuentas T, cuentas del activo, pasivo y capital y podrás elaborar cálculos del IVA por pagar o acreditable de acuerdo con la Ley del IVA.

## **COMPETENCIA DISCIPLINAR DEL BLOQUE**

Clasifica las cuentas en la llamada Balanza de Comprobación, para verificar que los movimientos asentados sean los correctos con actitud analítica apegada a la información procesada.

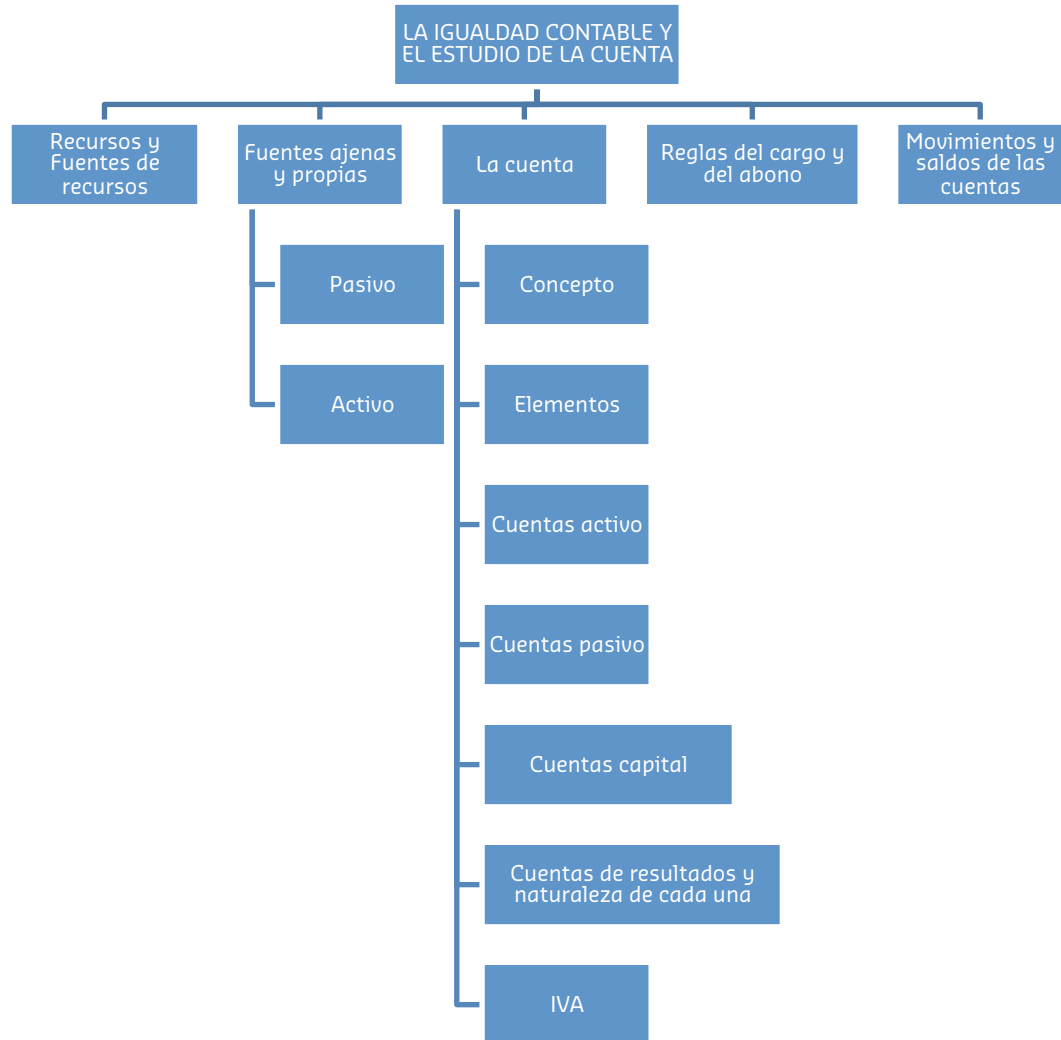
# Introducción Bloque III

## ESTRUCTURA DIDÁCTICA DE LA ASIGNATURA

Bloque III Conocimientos/ Temas	Competencia genérica	Atributos / Habilidades	Actividades	Evidencia de evaluación / Aprendizaje	Actitudes y Valores
La importancia de los recursos	5. Desarrolla innovaciones y propone soluciones a problemas a partir de métodos establecidos.	8.2. Aporta puntos de vista con apertura y considera los de otras personas de manera reflexiva.	El estudiante participa en un foro sobre las características y los recursos de las empresas de su comunidad.	Aporta puntos de vista con apertura en un <b>Foro de Opinión</b>	Aprendizaje autónomo Interés por la lectura
La igualdad contable y activos		6.2. Evalúa argumentos y opiniones e identifica prejuicios y falacias.	Da respuesta a un cuestionario sobre las cuentas.	Evalúa argumentos y opiniones en un <b>Cuestionario de Verdadero o Falso</b>	Pensamiento crítico y reflexivo
Pasivos y capital contable	6. Sustenta una postura personal sobre temas de interés y relevancia general, considerando otros puntos de vista de manera crítica y reflexiva	6.1. Elige las fuentes de información más relevantes para un propósito específico y discrimina entre ellas de acuerdo a su relevancia y confiabilidad.	Elabora una consulta sobre las cuentas del pasivo	Elige las fuentes de información más relevantes para elaborar un <b>Reporte de consulta</b>	Creatividad en la realización de tareas Responsabilidad en la entrega de tareas
Cuentas estado de resultado		8. Participa y colabora de manera efectiva en equipos diversos	6.2. Evalúa argumentos y opiniones e identifica prejuicios y falacias.	Responde a un cuestionario sobre balance  Da respuesta a un cuestionario sobre el estado de resultados	Evalúa argumentos y opiniones en <b>Cuestionarios de Opción Múltiple</b>
Impuestos al valor agregado	5.1. Sigue instrucciones y procedimientos de manera reflexiva, comprendiendo como cada uno de sus pasos contribuye al alcance de un objetivo.		Responde un problema calculando el IVA acreditable y el IVA por pagar.	Sigue instrucciones y procedimientos de manera reflexiva para responder un <b>Problema</b>	
Reglas del cargo y el abono		5.3. Identifica los sistemas y reglas o principios medulares que subyacen a una serie de fenómenos.	Identifica cada una de las partes que corresponden al esquema de mayor cuenta T	<b>Identifica</b> los sistemas y las partes que integran las cuentas T	

# Introducción Bloque III

## MAPA DE CONTENIDO



# Introducción Bloque III

## EVIDENCIAS DE APRENDIZAJE / EVALUACIÓN DEL BLOQUE

EVALUACIÓN	PUNTOS
CUESTIONARIO - CUENTA	2
ACTIVIDAD DE COEVALUACIÓN: CONSULTA - CUENTAS DEL PASIVO	3
CUESTIONARIO - BALANCE	2
CUESTIONARIO - ESTADO DE RESULTADOS	2
PROBLEMA - CÁLCULO DE IVA	4
IDENTIFICA - MOVIMIENTOS SALDOS CUENTAS	2
TOTAL	15