

# PASOS PARA HACER TABLAS EN EXCEL

Para crear una tabla en Excel, el primer paso es tener los datos que se necesitan representar en la tabla, para este ejemplo, utilizaremos los datos obtenidos a través del Comunicado presente del 2019, hecho por el Instituto Nacional de Estadística y Geografía (INEGI) en la Encuesta de Disponibilidad y Uso de Tecnologías realizada durante el 2018 para 49 ciudades de México.

Los datos obtenidos fueron los siguientes:

En México existen 73.3 millones de usuarios de Internet de seis años o más. El 51.5% de los usuarios son mujeres y el 48.5% son hombres. Esta cifra en el 2018 se incrementó ya que en el 2017 se contaba con 71.3 millones de usuarios.

Las tres principales actividades realizadas en Internet son: entretenimiento con 95.3%, comunicación en 90.3% y obtención de información con 86.9%.

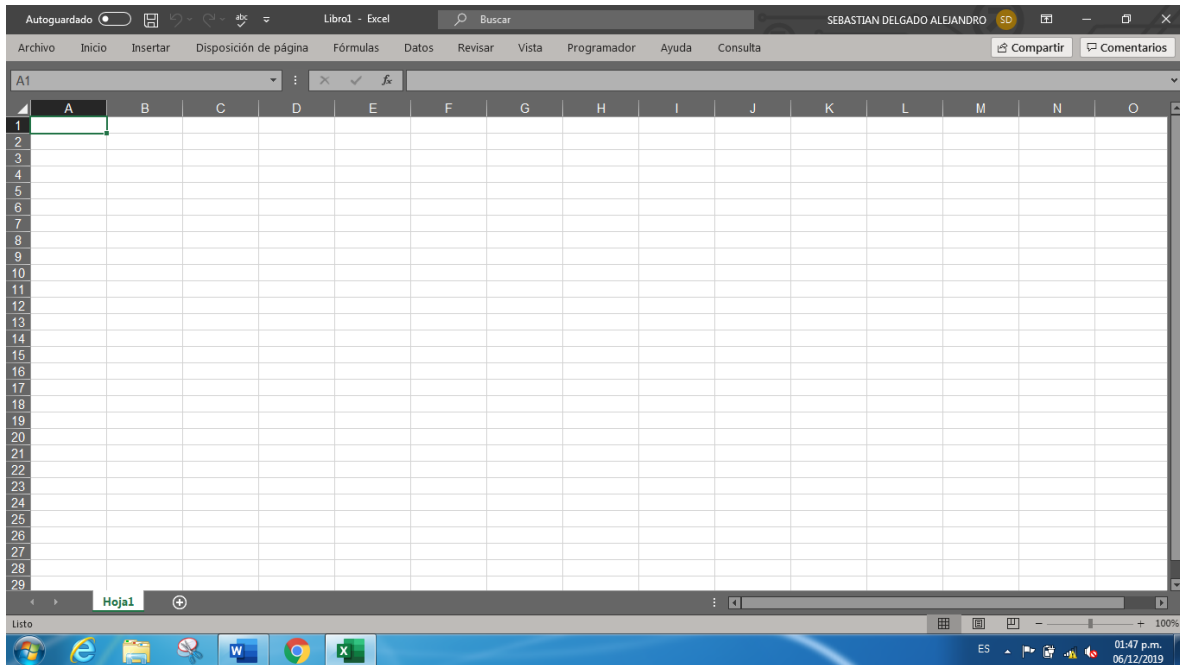
Con la información, se hará una tabla en donde se represente al porcentaje de los usuarios por género.

1. Identificar en el texto los datos que se representarán en la tabla:

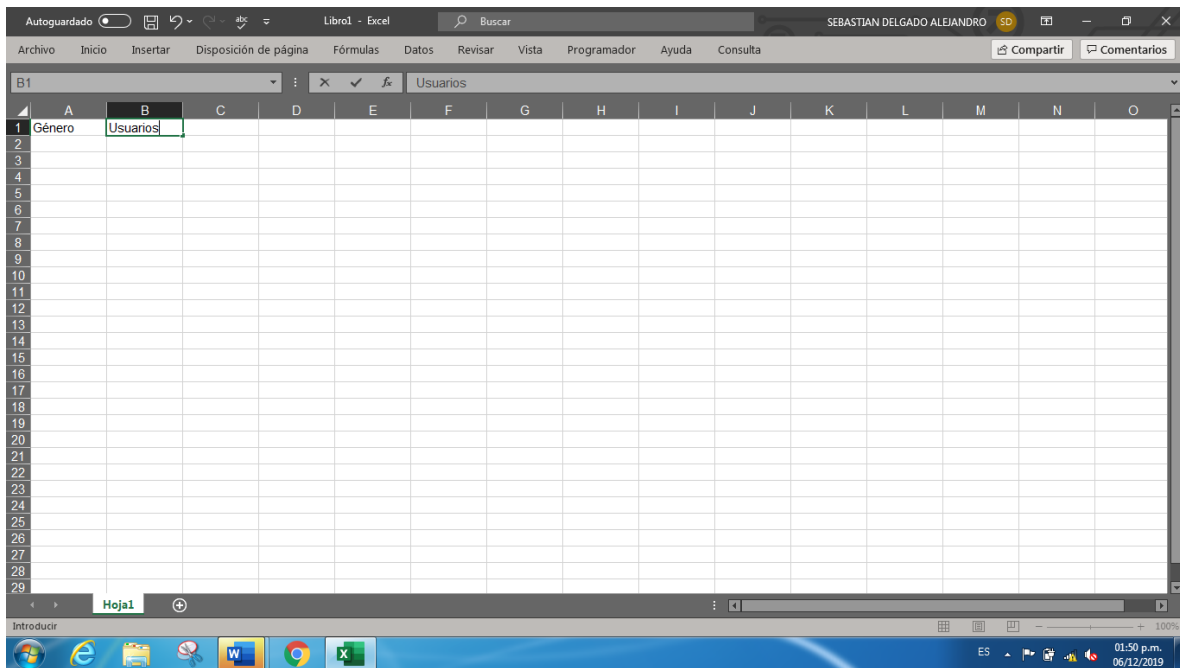
Mujeres= 51.5%

Hombres=48.5%

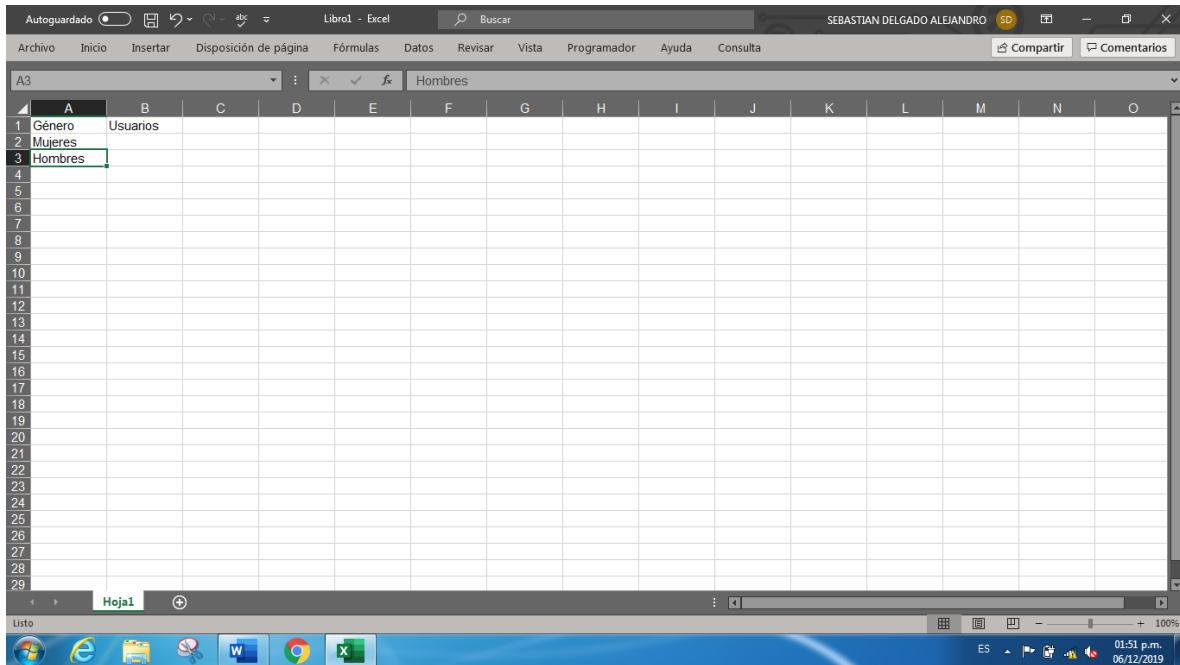
2. Abrir Excel, y colocar el puntero en la casilla A1.



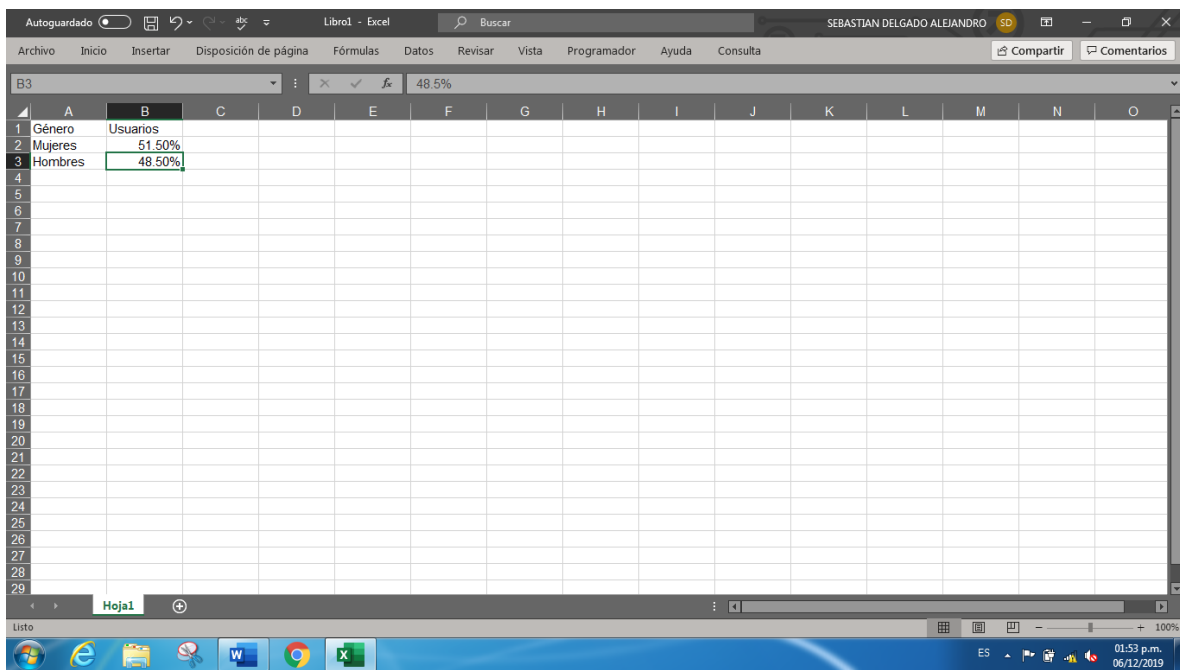
3. En la casilla A1 escribiremos la palabra "Género", ya que es el tema para representar en tabla; y en la casilla B1 colocaremos la palabra "usuarios".



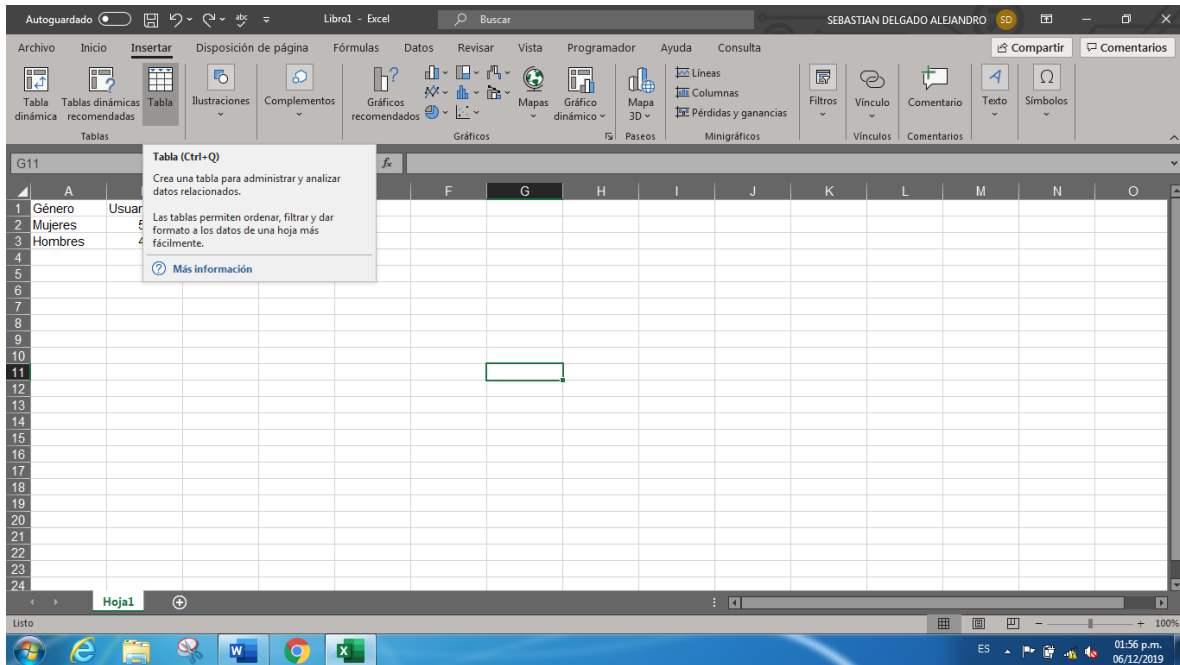
4. En la casilla A2 escribiremos "Mujeres" y en A3 "Hombres".



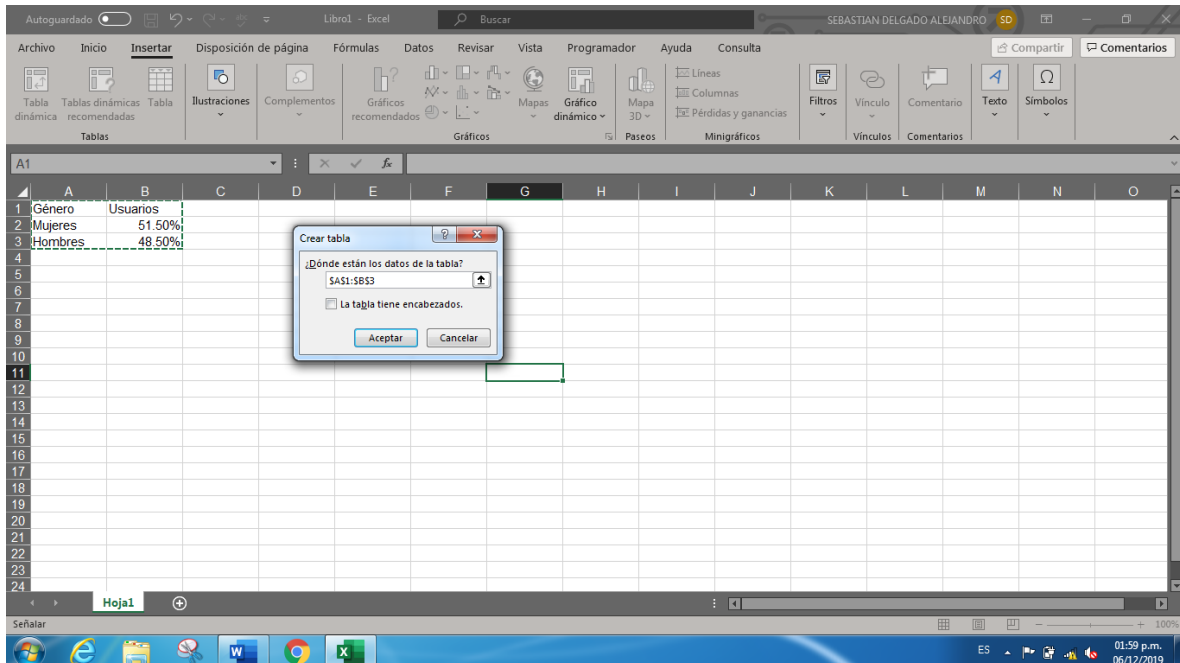
5. En la casilla B2 colocaremos 51.5%, mientras que en B3 48.5%.



6. En la parte superior de nuestra hoja de trabajo aparece la barra de comandos, daremos clic en el comando de "Insertar" > y de nuevo daremos clic en el "Tabla".



7. A continuación, se presenta una ventana de nombre "Crear tabla" en donde se tienen que seleccionar las casillas que contienen los datos (esto se puede realizar con el puntero, seleccionando las casillas).



**Referencias:**

INEGI. (2018). Comunicado de prensa Núm. 179/19. Recuperado a partir de:

[https://www.inegi.org.mx/contenidos/saladeprensa/boletines/2019/OtrTemEcon/ENDUTIH\\_2018.pdf](https://www.inegi.org.mx/contenidos/saladeprensa/boletines/2019/OtrTemEcon/ENDUTIH_2018.pdf)