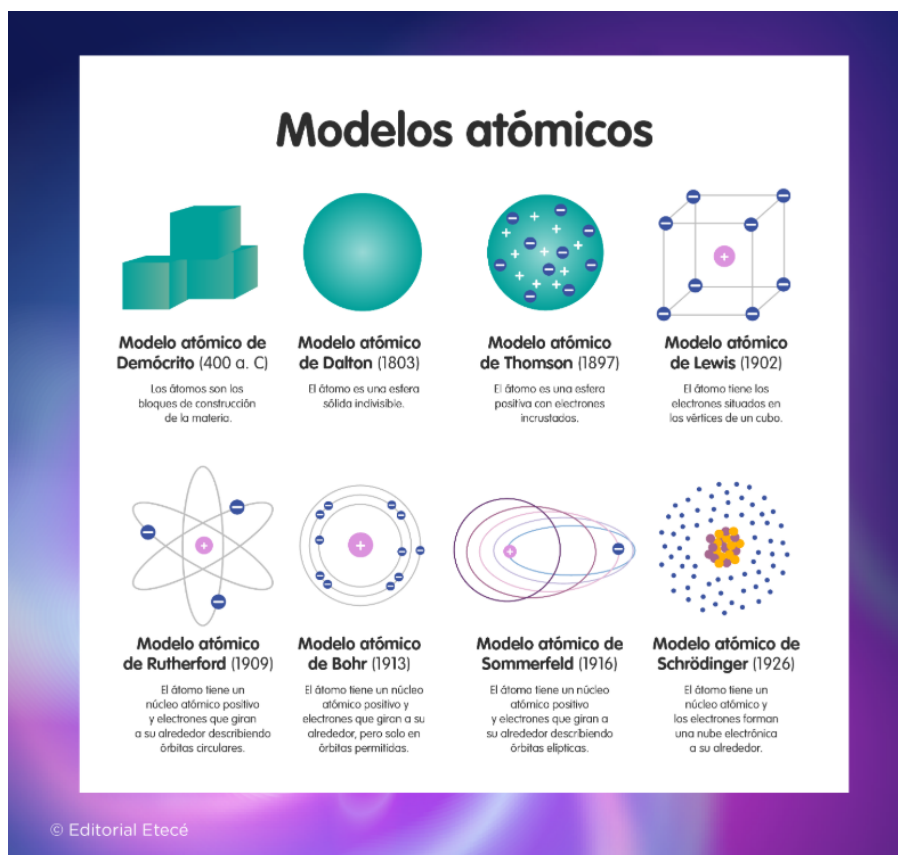


# MODELOS ATÓMICOS

Debemos recordar que un modelo atómico es la representación gráfica del funcionamiento y estructura del átomo.

Existen diferentes tipos de modelos que se han ido desarrollando a lo largo de la historia.

Veamos los más importantes:



A lo largo de la historia, los conocimientos no se alcanzaban por medio de la experimentación, sino por el razonamiento lógico y el cuestionamiento filosófico. Con base en estos cuestionamientos, se ha ido modificando la comprensión de la estructura de la materia.

El nuevo modelo se ha ido perfeccionando basándose en la corrección de los modelos anteriores.