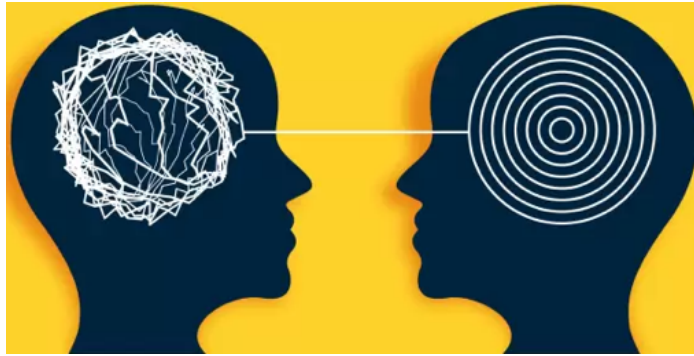
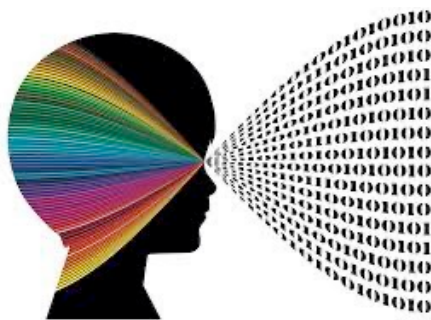


DEFINICIÓN



El término "percepción" tiene su origen en el latín *perceptio*, donde *per-* significa "completamente" y *-capere*, derivado del verbo *capiō*, se traduce como capturar, tomar, apropiarse o atraer. De esta manera, percepción hace referencia al acto y al proceso de captar algo en su totalidad. Este proceso no solo implica la recepción de estímulos externos, sino también su interpretación y comprensión. Además, incluye la etapa posterior en la que esos estímulos son analizados y se les asigna un significado.

La percepción es el mecanismo mediante el cual las personas organizan e interpretan la información proveniente del entorno. Consiste en transformar los datos recogidos por los sentidos en significados comprensibles, que permitan actuar en consecuencia.



<https://images.app.goo.gl/7ykzeurSurMjuHoy9>

Según la psicología clásica de Neisser, la percepción es un **proceso activo-constructivo** que permite contrastar el estímulo y aceptarlo o rechazarlo según se adecue o no a lo propuesto por el esquema. Se apoya en la existencia del aprendizaje.

<https://www.udocz.com/apuntes/560254/percepcion>

A diferencia de la sensación, que es una reacción automática e inmediata frente a un estímulo externo, la percepción va más allá, ya que implica procesar y analizar la información sensorial. Por ejemplo, al observar un texto, la sensación se produce cuando los ojos captan las letras, mientras que la percepción es la capacidad de entender el contenido del mensaje.

DEFINICIÓN

La psicología diferencia dos componentes de la percepción:

- **El medio externo:** incluye los estímulos que se perciben, por ejemplo, en forma de **sonido** o **imagen**.
- **El medio interno:** implica el modo en que cada individuo interpreta esos estímulos. Incluye la **cultura** y las necesidades individuales.

TEORÍAS DE LA PERCEPCIÓN



Para complementar el tema de teorías de la percepción revisa el siguiente Prezi:

<https://prezi.com/w3gu5um8gloq/teorias-de-la-percepcion/>

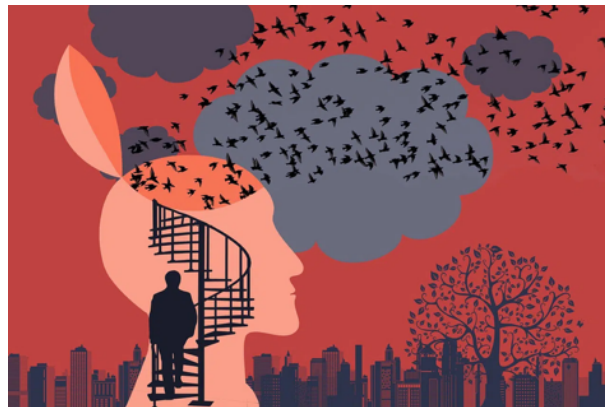
DEFINICIÓN

CARACTERÍSTICAS DE LA PERCEPCIÓN

La percepción es:

- ❖ **Subjetiva:** La forma en que una persona reacciona ante un estímulo varía según sus necesidades, intereses actuales y experiencias pasadas, lo que hace que cada percepción sea personal y única.
- ❖ **Selectiva:** Cada individuo presta atención a ciertos elementos del entorno mientras deja de lado otros, y esta elección está influenciada por su percepción subjetiva.
- ❖ **Temporal:** Se manifiesta en un momento y lugar determinados, se va formando constantemente a través de la interacción con el entorno y es una experiencia de corta duración que puede cambiar con el tiempo.
- ❖ **Inferencial:** Tras recibir y procesar los estímulos, la mente construye una idea o imagen basada en esa información, otorgándole sentido y generando una representación mental.

ETAPAS DE LA PERCEPCIÓN



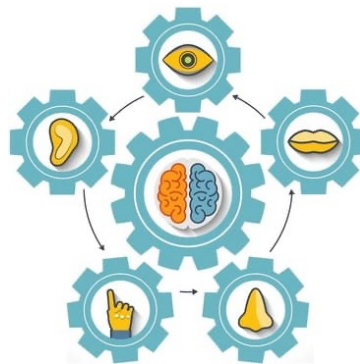
La percepción es un proceso complejo que se realiza en tres etapas: selección, organización e interpretación.

DEFINICIÓN



❖ Selección

La selección de los estímulos constituye la etapa inicial del proceso de percepción, dado que solo se capta una fracción de todos los estímulos presentes. Esta selección no ocurre de manera totalmente consciente ni al azar, sino que está influida tanto por las propiedades del estímulo como por factores internos del sujeto.



- **Características del estímulo.** Los estímulos que se perciben con mayor facilidad suelen ser aquellos que destacan por su tamaño, variedad de colores, movimiento, intensidad, contraste o porque se apartan de lo que la persona espera.
- **Aspectos internos del individuo.** No todos los factores que influyen en la percepción provienen del entorno externo del individuo. Los elementos vinculados a las necesidades, experiencias, valores personales, gustos (tanto individuales como compartidos), intereses y aquello que se percibe como beneficioso o positivo, tienen más posibilidades de ser percibidos.

DEFINICIÓN

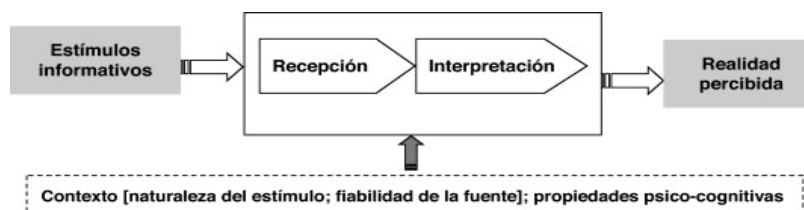
❖ Organización

La organización consiste en clasificar la información que ha sido seleccionada. Las principales formas de organización según Gestalt son:

- **Figura y fondo:** Las personas distinguen entre un elemento central (figura) y el entorno que lo rodea (fondo). Para que un estímulo destaque, debe diferenciarse del contexto. Por ejemplo, si se observa un árbol en un campo, el árbol se percibe como figura y el paisaje como fondo.
- **Proximidad:** Tendemos a agrupar los elementos que están cerca unos de otros, así como los que presentan similitud o continuidad. Por ejemplo, si hay varios puntos en un diseño y tres están juntos, se verán como un conjunto separado de los demás.
- **Cierre:** Cuando los estímulos forman figuras incompletas, la mente tiende a completarlas para lograr una percepción equilibrada y coherente. Por ejemplo, si vemos un cuadrado al que le falta un lado, nuestro cerebro tiende a imaginar la línea faltante.
- **Similitud:** Los elementos que comparten características similares tienden a ser percibidos como parte del mismo grupo. Por ejemplo, si hay círculos rojos y azules, los agrupamos según el color.

❖ Interpretación

Consiste en asignar sentido y significado a los estímulos que han sido previamente seleccionados y organizados. Esta etapa está influenciada por la experiencia personal y los valores del individuo, lo que hace que el significado atribuido pueda variar de una persona a otra. No obstante, existen patrones comunes en este proceso, como la tendencia a generalizar y formar estereotipos, a proyectar características personales en lo que se percibe y a mostrar rechazo o resistencia frente a lo desconocido.



DEFINICIÓN

! IMPORTANTE:

Este conocimiento es ampliamente utilizado en negocios y marketing ya que es útil conocer las características psicográficas de los consumidores a los que se dirige, como medio de realizar una segmentación por la forma de interpretar los estímulos.

Referencias:

García Fabiola (2014). Teorías de la percepción. Recuperado de:
<https://prezi.com/w3gu5um8gloq/teorias-de-la-percepcion/>

Fernández, A. M. (2021). Definición de percepción. Teorías, etapas y tipos. Definicion.com.
Recuperado de: <https://definicion.com/percepcion/>

Cid, T. (2021). La Percepción: desde un Punto de Vista Cognitivo. Grador. Recuperado de:
<https://www.gradior.es/que-es-la-percepcion/>

La Percepción en el Aprendizaje y su Impacto Cognitivo. (2024). Euroinnova International Online Education. Recuperado de: <https://www.euroinnova.com/docencia-y-formacion-para-el-profesorado/articulos/percepcion-en-el-aprendizaje>

Universidad de Murcia (S/f). Www.um.es. Recuperado en:
<https://www.um.es/docencia/pguardio/documentos/percepcion.pdf>