



**UNIVERSIDAD
AUTÓNOMA DE
COAHUILA**

¿QUÉ ES EL HARDWARE Y PARA QUÉ SIRVE?

¿Qué es el hardware y para qué sirve?

El hardware es el conjunto de elementos físicos —CPU, monitor, teclado o memoria RAM— que componen un dispositivo informático, siendo el software en él incorporado el responsable de su correcto funcionamiento.



El hardware es el conjunto de elementos electrónicos que componen un dispositivo. Al pensar en los dispositivos que conforman un sistema informático, solemos pensar en un aparato, que es el **hardware**, el cual es capaz de realizar una serie de funciones gracias al software o programa integrado en él.

¿Qué es el hardware?

El término inglés hardware se traduce en español como equipo, entendiendo como tal al “conjunto de aparatos constituido por una computadora y sus periféricos”, según indica la Real Academia Española (RAE). Es decir, son los **elementos físicos que conforman aquel dispositivo** que, gracias a un software o programa, realiza una serie de funciones para las que ha sido diseñado.

De esta forma, el hardware se convierte en la **parte visible de un ordenador, móvil o tableta**. Sin embargo, para que esos tres dispositivos puedan llamar, conectarse a internet, procesar información o permitir que sus usuarios accedan a sus perfiles en redes sociales, requieren del software que lo integra.

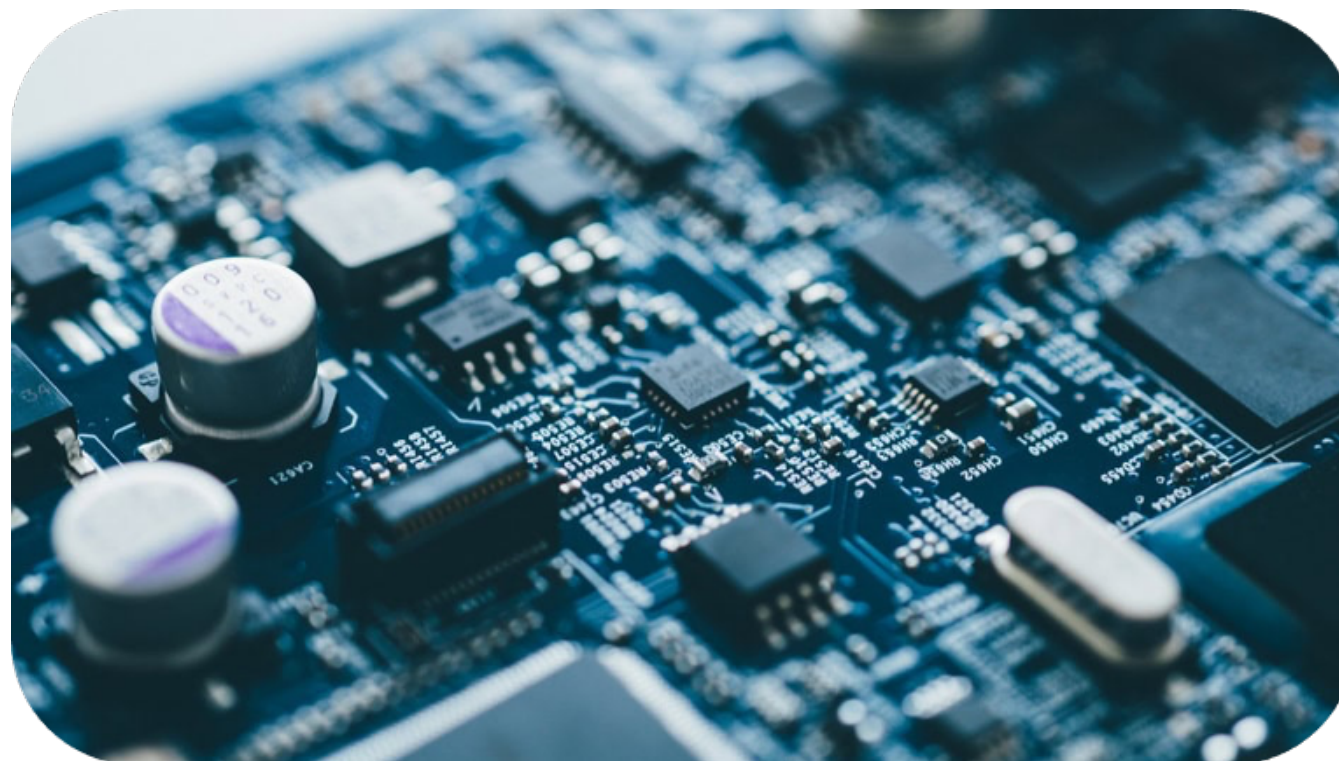
Los aspectos más visibles del hardware de un ordenador son la pantalla o monitor, el teclado, el ratón y los altavoces.

Si las entrañas de este estuvieran visibles, su usuario observaría la placa base, la unidad central de procesamiento o CPU y las memorias RAM y ROM, entre otros elementos.

El conjunto de componentes físicos que dan forma al ordenador, que es el hardware, son capaces de funcionar y cumplir con las expectativas que el usuario tiene sobre su rendimiento gracias al software que incorpora.

El hardware es el conjunto de elementos electrónicos que componen un dispositivo y el responsable de **visibilizar** ante el usuario el trabajo desarrollado por los programas que integran el software.

Un ejemplo sencillo: **gracias a un monitor es posible seguir el resultado de la edición de un texto** que se introduce en un programa de edición, mediante la acción de teclear letras en un ordenador. Dos hardwares (un monitor y un teclado) trabajan juntamente con un software (de aplicación, en este caso, editor de texto).



Existen diferentes tipos de hardware, determinados por su utilidad:

- Almacenamiento de información, el espacio en el que se guardan los datos introducidos. Por ejemplo, memorias internas o extraíbles (USB).
- Procesamiento, responsable de recepcionar la información y dar la orden para que el dispositivo ejecute una acción según los datos recibidos. Por ejemplo, la unidad central de procesamiento o CPU.
- Periféricos, que pueden ser de entrada (lugar por el que llegan los datos) o de salida (punto por el que se extrae la información). En algunos supuestos, los periféricos pueden ser de entrada y salida simultáneamente. Por ejemplo, el teclado (periférico de entrada) y la pantalla (periférico de salida).

Referencia:

Redacción. Universidad Internacional de la Rioja. (2025). ¿Qué es el hardware y para qué sirve? UNIR.
Recuperado de: <https://www.unir.net/revista/ingenieria/que-es-hardware/>