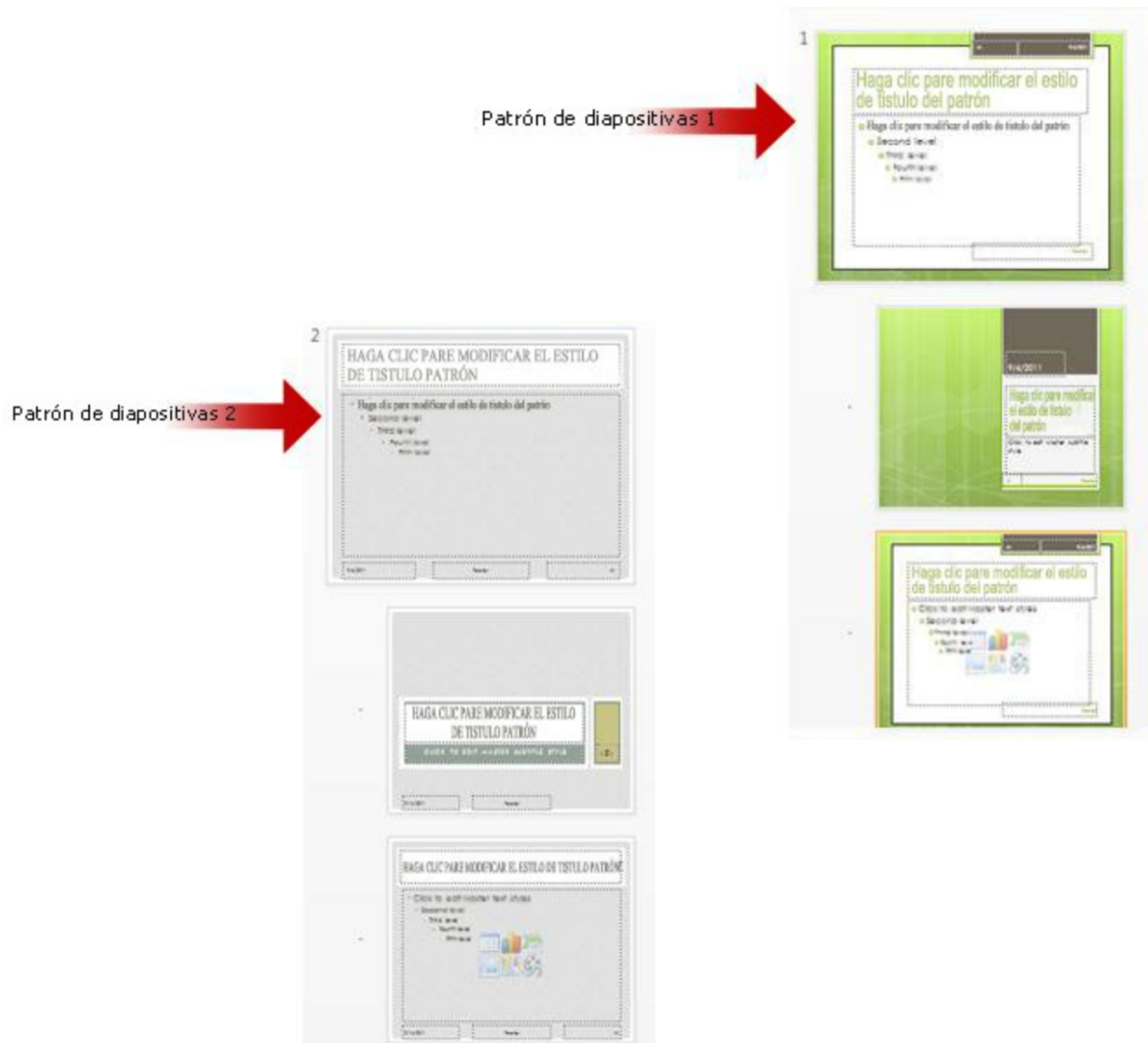


UTILIZAR VARIOS PATRONES DE DIAPOSITIVAS EN UNA PRESENTACIÓN

Si deseas usar varios temas en una presentación, necesitarás varios patrones de diapositivas. Cada patrón de diapositivas representa un tema.

Por ejemplo, en la imagen siguiente, hay dos patrones de diapositivas (con sus respectivos diseños debajo) tal como se verían en la vista Patrón de diapositivas. Cada patrón tiene un tema diferente aplicado.



UTILIZAR VARIOS PATRONES DE DIAPOSITIVAS EN UNA PRESENTACIÓN

Agregar otro patrón de diapositivas a una presentación

1. En la pestaña **Vista**, haz clic en **Patrón de diapositivas**.
2. En la pestaña **Patrón de diapositivas**, realiza una de las siguientes acciones:
 - En el grupo **Editar patrón**, haz clic en **Insertar patrón de diapositivas**.
Al insertar un patrón de diapositivas con este procedimiento, este aparece debajo de los patrones existentes, sin colores ni efectos de tema. Puedes aplicar tu propio tema personalizado con cualquiera de las opciones del grupo **Fondo**.
 - En la pestaña **Patrón de diapositivas**, en el grupo **Editar tema**, haz clic en **Temas** y luego selecciona **Nuevo tema**.

Si su presentación solo tiene una diapositiva maestra, al seleccionar un nuevo tema mediante este procedimiento se reemplazará el tema de esa diapositiva maestra con el nuevo tema.

Referencia:

Redacción Microsoft. (s.f.) Usar varios patrones de diapositivas en una presentación. Soporte técnico de Microsoft.

Recuperado de: <https://support.microsoft.com/es-es/office/usar-varios-patrones-de-diapositivas-en-una-presentación-dc684a1d-9d14-4ead-9bb5-2303d4fedba8>