Una mano humana en primer plano, con el dedo índice apuntando hacia un mapa del mundo que está cubierto por una red de líneas blancas y círculos que representan conexiones globales. La mano pertenece a alguien que lleva una camisa de rayas azules y blancas.

**DIRECCIÓN COMO SISTEMAS
DE VALORES Y ACTITUDES DEL
ADMINISTRADOR
Y LA TOMA DE DECISIONES**

UNIDAD II

Introducción Unidad II

INTRODUCCIÓN A LA UNIDAD

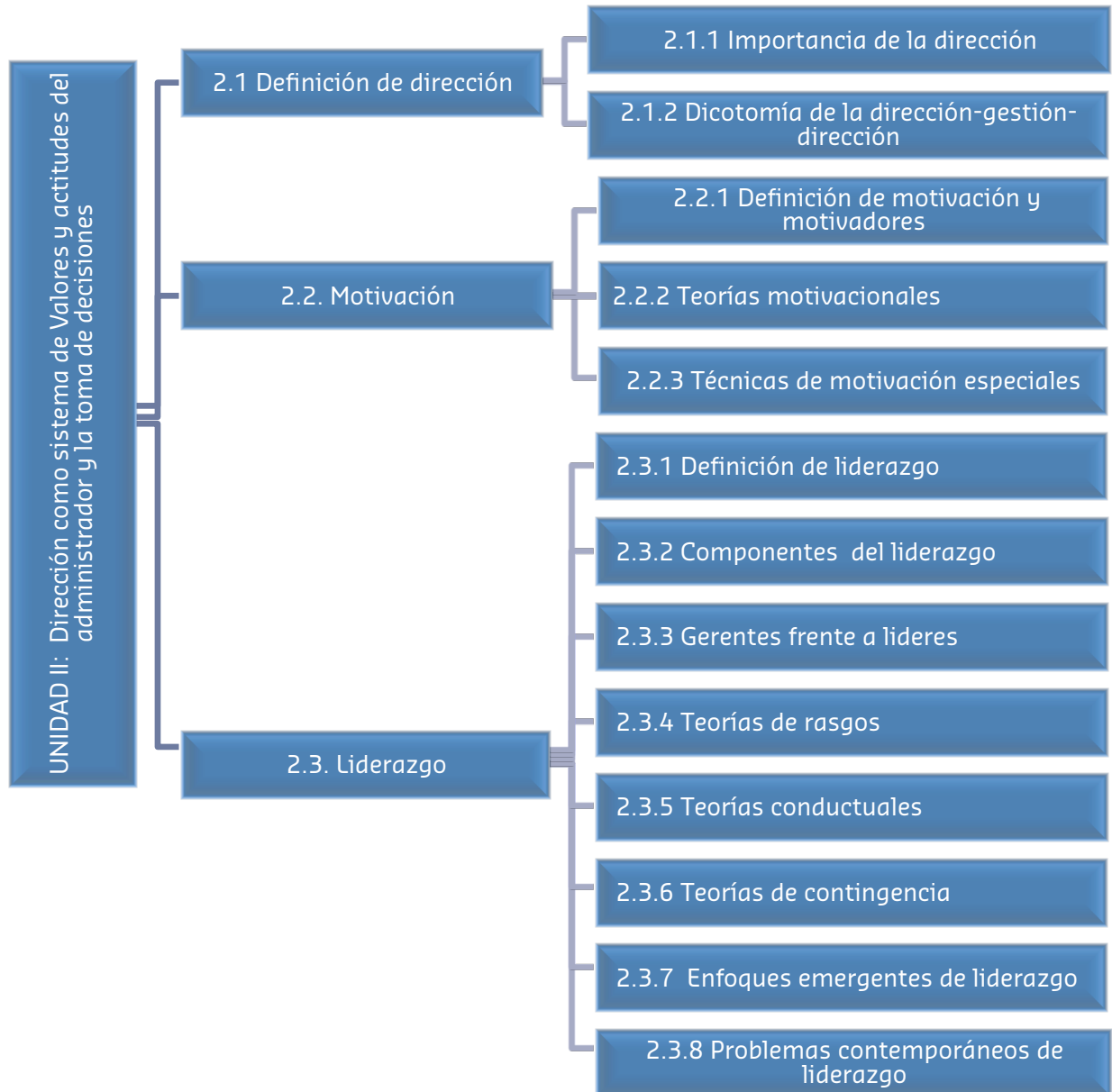
La etapa de dirección es una fase importante del proceso administrativo, su responsabilidad principal es guiar los esfuerzos del personal hacia el logro de los objetivos organizacionales a través de la ejecución de los planes, liderazgo y motivación. Es en ella, precisamente, en donde se pone en práctica todo lo establecido en las etapas de planeación y organización.

OBJETIVO ESPECÍFICO DE LA UNIDAD

Conocer la importancia y el alcance de la dirección, la motivación y el liderazgo dentro de las organizaciones.

Introducción Unidad II

MAPA DE CONTENIDO



Introducción Unidad II

EVALUACIÓN DE LA UNIDAD

EVALUACIÓN	VALOR
FORO: Motivación (Caso)	3 puntos
FORO: Gerente frente a líder	3 puntos
Actividad: Recursos de la Dirección	9 puntos
EXAMEN DE LA UNIDAD	5 puntos
TOTAL	20 puntos

ACTIVIDADES DE LA UNIDAD

TEMA	SUBTEMA	ACTIVIDAD
Dirección en las Organizaciones	Motivación	Foro: Motivación estudio de caso
	Liderazgo en las organizaciones	Foro: Gerente frente a líder.
	Actividad: Recursos de la Dirección	Recursos de la Dirección