



PROGRAMACIÓN LINEAL

Introducción Unidad II

Introducción

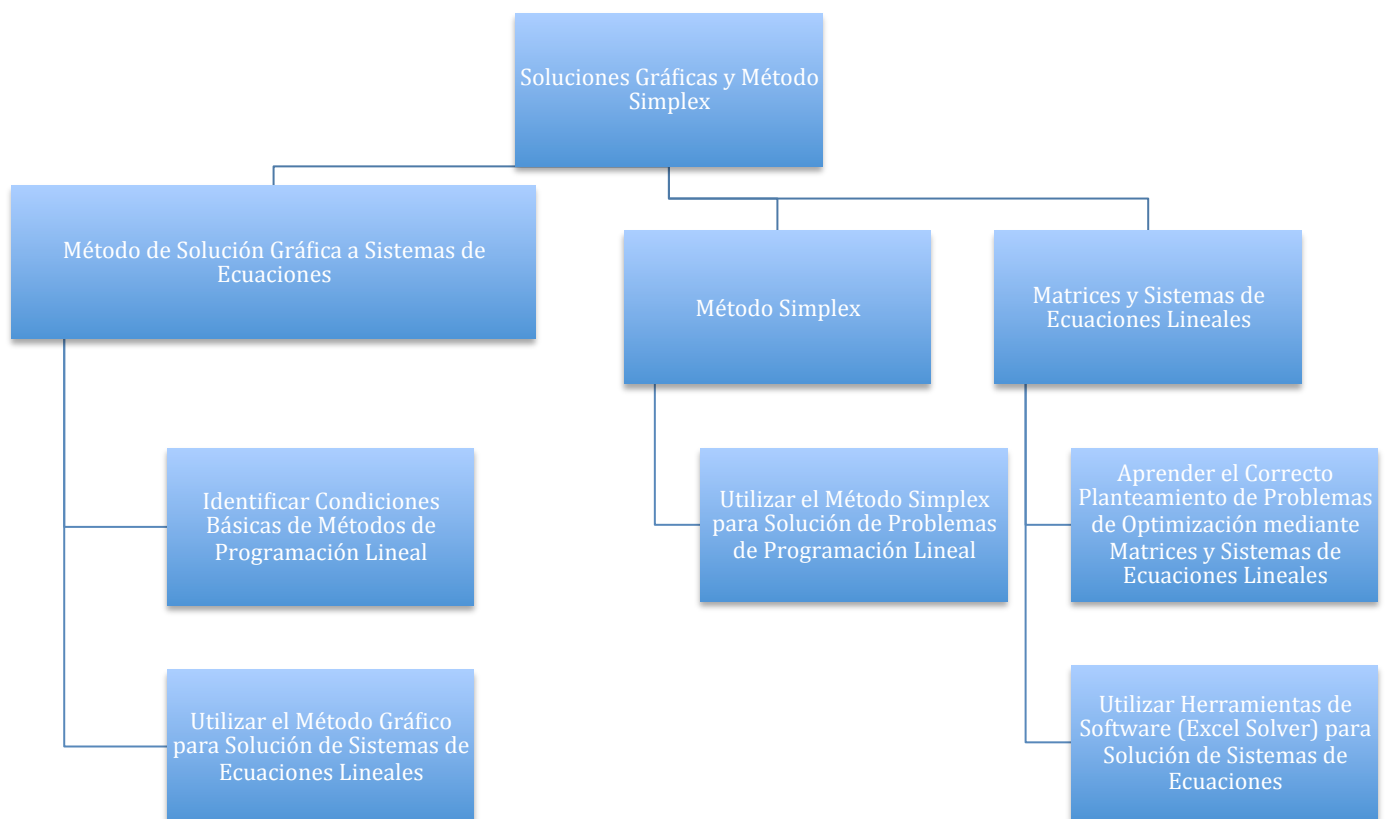
La programación lineal es un método de solución de problemas desarrollado para situaciones que involucran la maximización o minimización de una función lineal sujeta a restricciones lineales que limitan el grado al cual se puede intentar lograr el objetivo.

“La programación lineal es un método de solución de problemas desarrollado para ayudar a los gerentes a tomar decisiones” (Anderson, et al. 2011).

Objetivo De La Unidad

Al finalizar la unidad, el alumno será capaz de plantear modelos de programación lineal a partir de problemas de administración, así como darles solución mediante el método gráfico, simplex y utilizando herramientas de software (Solver de Excel).

Mapa De Contenido



Introducción Unidad II

Evaluación De La Unidad

EVALUACIÓN	PUNTOS
ACTIVIDAD: PROBLEMA EN SOLVER	5
EVALUACIÓN DE LA UNIDAD	10
TOTAL	15

Actividades De La Unidad

TEMA	SUBTEMA	ACTIVIDAD
Matrices y sistemas de ecuaciones lineales	Utilizar herramientas de software (Excel Solver) para solución de sistemas de ecuaciones.	Problema en Solver