

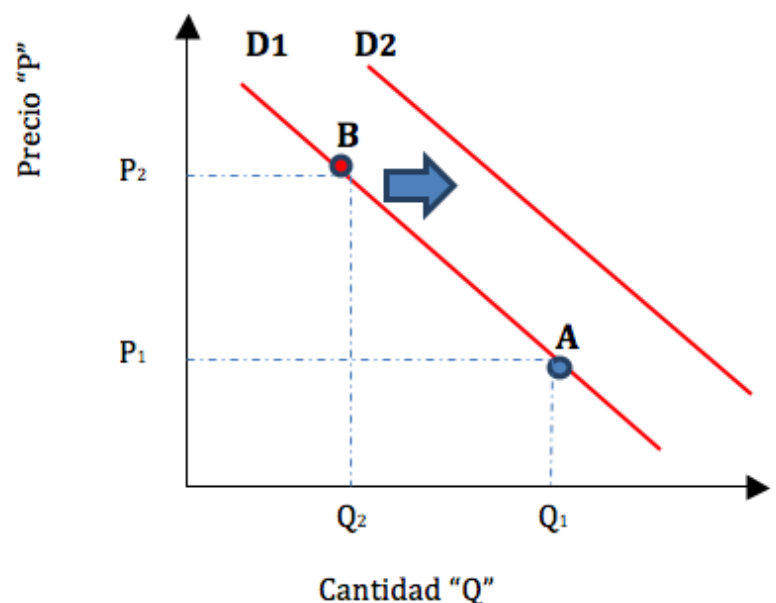
# Cambios en la Demanda

**Un movimiento a lo largo de la curva** es un cambio en la cantidad demandada de un bien como resultado de un cambio en el precio éste.

Como se ha expuesto, los puntos que forman una cierta curva de demanda representan las cantidades demandadas de la mercancía para cada posible precio si permaneciera constante el resto de los factores. Si cambia el precio, es posible esperar un cambio en la cantidad demandada que se puede analizar como un *movimiento a lo largo* de la curva de demanda, representa el análisis del punto A al punto B, expuesto en la lección anterior.

Sin embargo, cuando cambia alguno de los determinantes de la demanda distintos del precio, la cantidad demandada para cada posible precio también cambia. El resultado gráfico es un **desplazamiento** de la curva de demanda o un movimiento de la curva hacia la derecha en el caso de que alguno de estos factores incremente, por ejemplo si se incrementa la población, la demanda del artículo "x" se incrementa, es decir, hay más personas que podrían comprar "x". Por lo tanto la curva se mueve a la derecha incrementando las cantidades, y sin embargo el precio no sufrió modificaciones. En el caso contrario, de una disminución de alguno de los determinantes de la demanda, también mencionados en la lección anterior, la curva se contrae, es decir, se mueve hacia la izquierda, lo cual significa que ante los mismos precios se reduce la cantidad que los consumidores están dispuestos (o pueden) a comprar; tal puede ser el caso de una disminución en el ingreso, imagina que tienes dos empleos y te despiden de uno de ellos, tu ingreso se verá reducido por lo que dejarás de consumir o reducirás el consumo de ciertos artículos, lo harás porque ya no tienes el mismo dinero, es decir: disminuyó tu poder adquisitivo a pesar de que los precios siguen iguales.

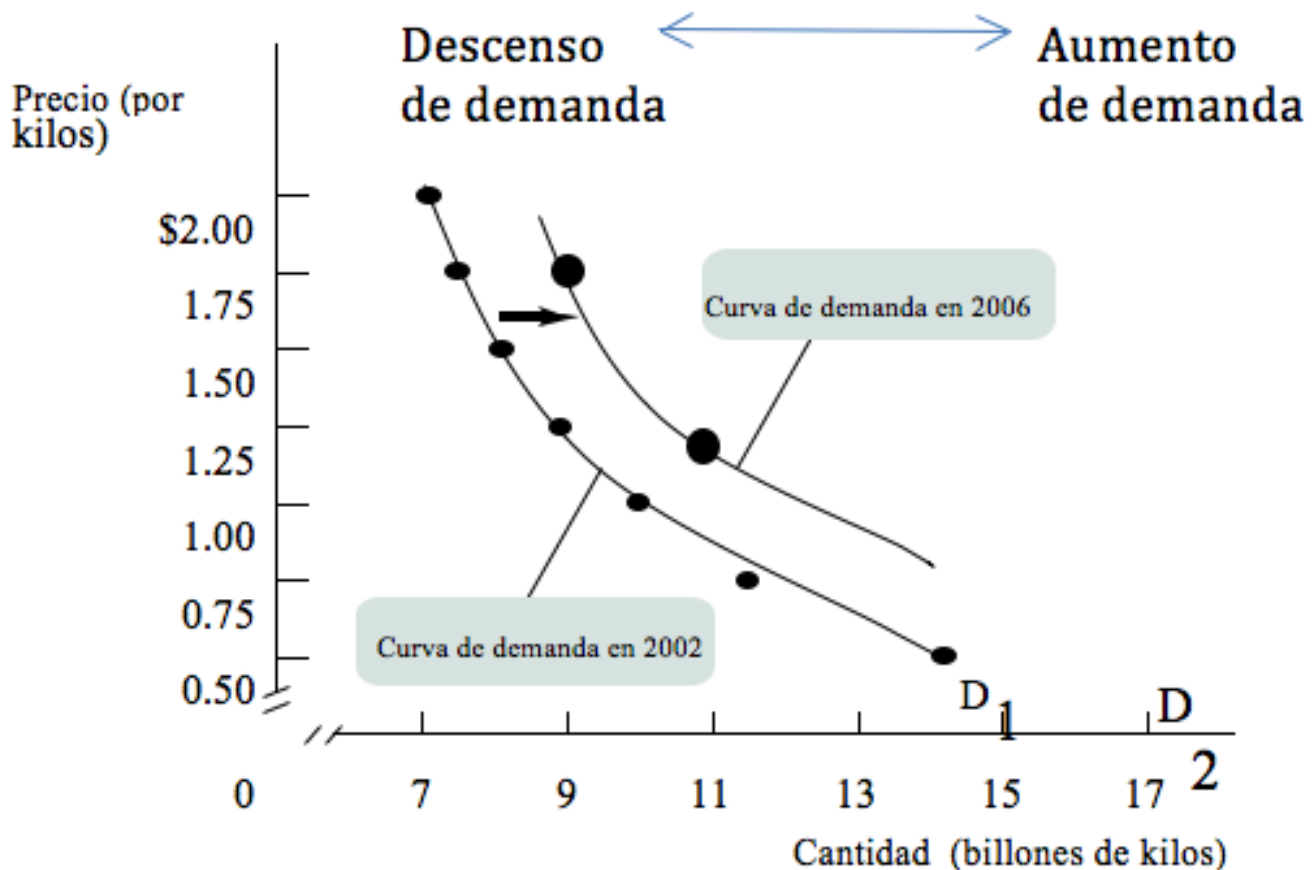
Curva de Demanda



# Cambios en la Demanda

**Ejemplo:** La siguiente gráfica corresponde a la demanda de café y se muestra un desplazamiento provocado por un crecimiento de la población:

Se pueden observar las diferentes posibilidades de consumo en cuanto a cantidad (billones de kilos) a los distintos niveles de precios que se tenía en la curva D<sub>1</sub>, pero luego, para el 2006, se pasa un nivel de cantidad mayor con el mismo nivel de precios dado el desplazamiento de la curva a hacia la derecha.



# Cambios en la Demanda

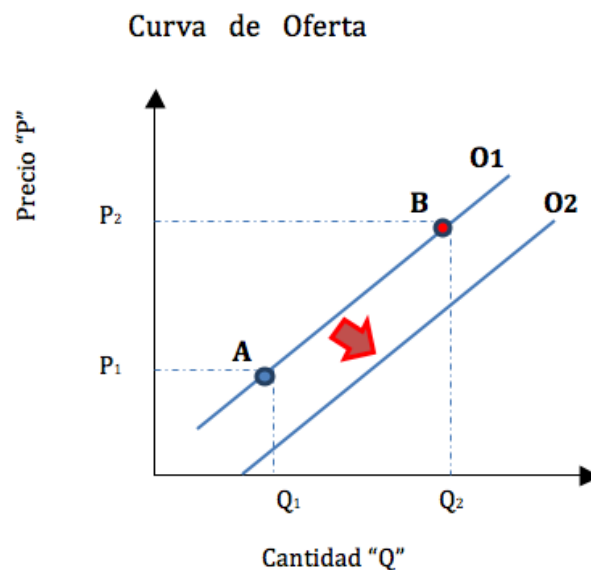
## Cambios en la Oferta

De igual forma, para la oferta, frente a un cambio en los precios el resultado es un **movimiento** sobre la curva de oferta, como lo visto en la lección anterior.

Un **desplazamiento** en la curva de oferta, a la derecha o a la izquierda, es resultante de un cambio en cualquier otra variable distinta del precio, que se había mantenido constante, por ejemplo:

- Precio de los factores
- Los precios de los bienes relacionados con el bien en cuestión
- Tecnología
- Precios futuros esperados
- Número de oferentes
- La política económica de gobierno
- Elementos especiales

Ejemplo: una mejora en la tecnología (que permita que los costos de producción del productor bajen) hace que la curva de oferta se desplace hacia la derecha o hacia abajo.



# Cambios en la Demanda

Es decir, ante un incremento de tecnología que reduce los costos, la empresa podrá producir más, para vender más en el mercado a los precios existentes, lo cual le generará mayor beneficio. Por lo tanto su curva tiene un desplazamiento, si por el caso contrario, la empresa perdiera una máquina utilizada en la producción estaríamos hablando de una disminución de tecnología, es decir una contracción de la oferta o movimiento hacia la izquierda, dada la reducción de producción que tendría que realizar la empresa, a pesar de que no hubo modificaciones en los precios de su producto en el mercado.

**Referencia:**

Parkin M. (2001). *Microeconomía* (7ª ed). México: Editorial Pearson  
SamuelsonP. (1998). *Microeconomía*. México: Editorial Mc Graw Hill