

**UNIVERSIDAD AUTÓNOMA
DE COAHUILA**



CONDUCTA DE GRUPO Y ACTITUDES



UNIDAD II

Introducción Unidad II

UNIDAD 2: BASES DE LA CONDUCTA HUMANA Y SOCIAL

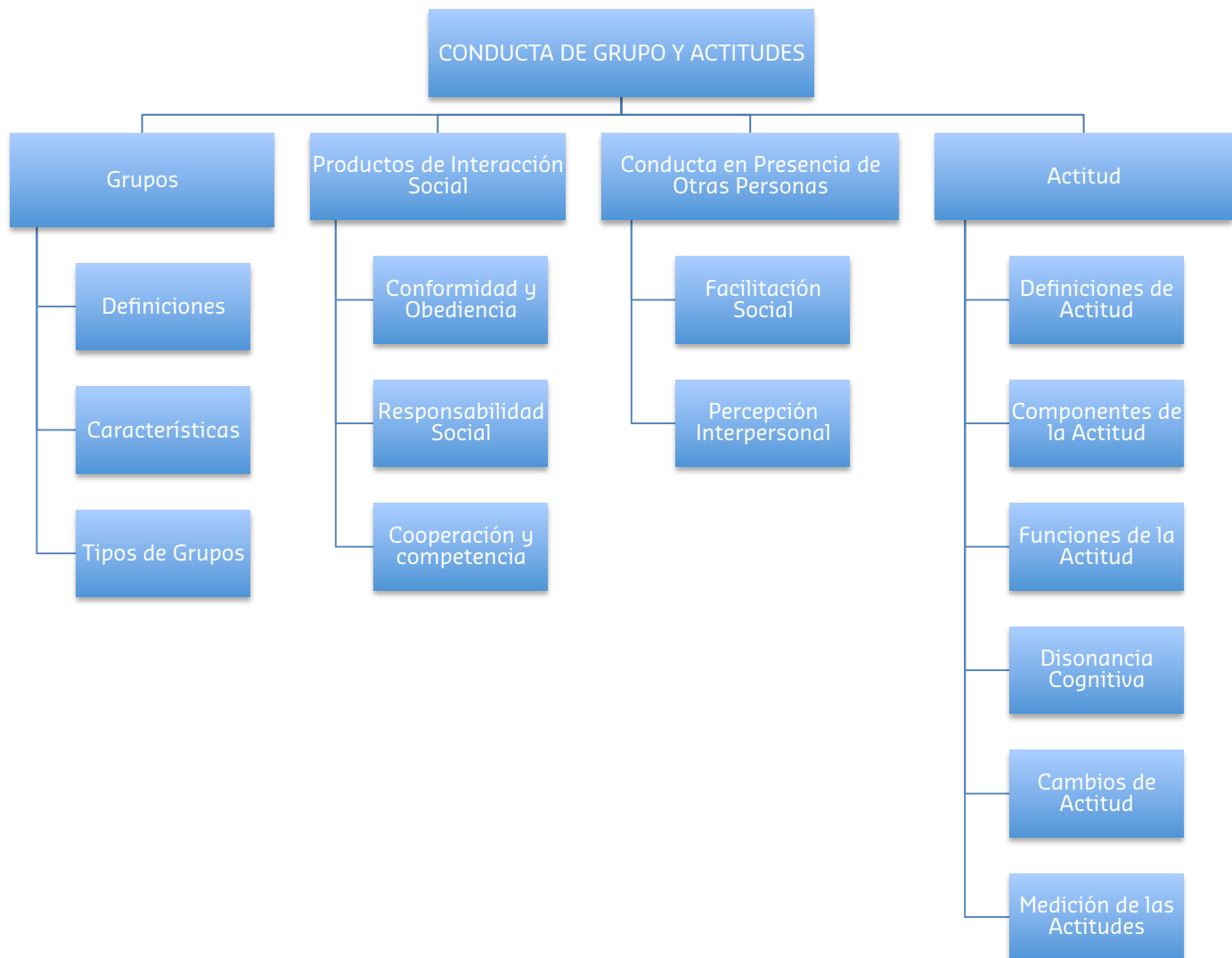
En el bloque anterior aprendiste acerca de las influencias sociales y las influencias del medio físico respecto a las bases de la conducta humana y social, por lo cual, a continuación es importante conocer y comprender qué es un grupo, sus características y tipos de grupos, además de los productos de interacción social y la conducta presentada por una persona y/o grupo frente a otras personas. Todo esto con la finalidad de conformar, bloque a bloque, la Psicología Social de las Organizaciones.

OBJETIVO ESPECÍFICO DE LA UNIDAD

- Conocer la estructura y características de los grupos, analizar los fenómenos resultantes de la interacción social e identificar el comportamiento en presencia de otras personas.
- Conocer el concepto de actitud, sus componentes y funciones, así como analizar la importancia de las actitudes y el cambio de actitudes, en el contexto personal, social y laboral.

Introducción Unidad II

MAPA DE TEMAS



Introducción Unidad II

EVALUACIÓN DE LA UNIDAD

EVALUACIÓN	PUNTOS
Estructuras y Grupos	5
Ensayo, En la Organización	2
Ensayo, Actitud y Conducta	2
Mapa Medición de Actitudes	2
EVALUACIÓN DE LA UNIDAD	4
TOTAL	15

ACTIVIDADES DE LA UNIDAD

TEMA	SUBTEMA	ACTIVIDAD
Grupos	Tipos de grupos	Estructuras y Grupos
Conducta en presencia de otras personas	Percepción interpersonal	Ensayo, Actitud y Conducta
Actitudes	Medición de las actitudes	Mapa Medición de Actitudes
Conducta en presencia de otras personas	Percepción interpersonal	Ensayo, Actitud y Conducta

Introducción Unidad II

EJERCICIOS DE LA UNIDAD

TEMA	SUBTEMA	
Grupos	Definiciones	Foro Sociedad
	Tipos de grupos	Ejemplos Cotidianos
Productos de Interacción Social	Conformidad y obediencia	Foro Grupos Sociales
Conducta en presencia de otras personas	Percepción interpersonal	Conducta frente a otros
		Foro, Relación Real
Actitudes	Cambio de actitud	Foro, Actitud
		Autoevaluación